

DAS Bauhaus



Du hast den Plan der Schule des Bauhaus gefunden!
Jetzt hast du mehr Informationen über das Bauhaus.
Sieh das Video an.

Du findest unten einen kurzen Lesetext. Der Text hat sechs Lücken. Setze aus der Wortliste das richtige Wort in jede Lücke ein. Einige Wörter bleiben übrig

1919 - 1925 - Weimar - Formen - praktisch -
geometrische - geraden - Walter Grupius -
Dessau

Scanne mich



_____ ist der Gründer des Bauhaus. Das
Bauhaus soll _____ und nicht prachtvoll sein. Die
Schule wurde im Jahr _____ in _____
gegründet. Neue _____ wurden ausgedacht. Die
neuen Objekte haben klare _____ Formen

Wann wurde die Schule gegründet? = _ _ _ _

Code A

FRIEDRICH Hundertwasser

Du hast den Plan der grünen Zitadelle von Hundertwasser gefunden!

Jetzt hast du mehr Informationen über Hundertwasser.
Hör das Video zu und beantworte die Fragen mit Ja oder Nein.

Scanne mich



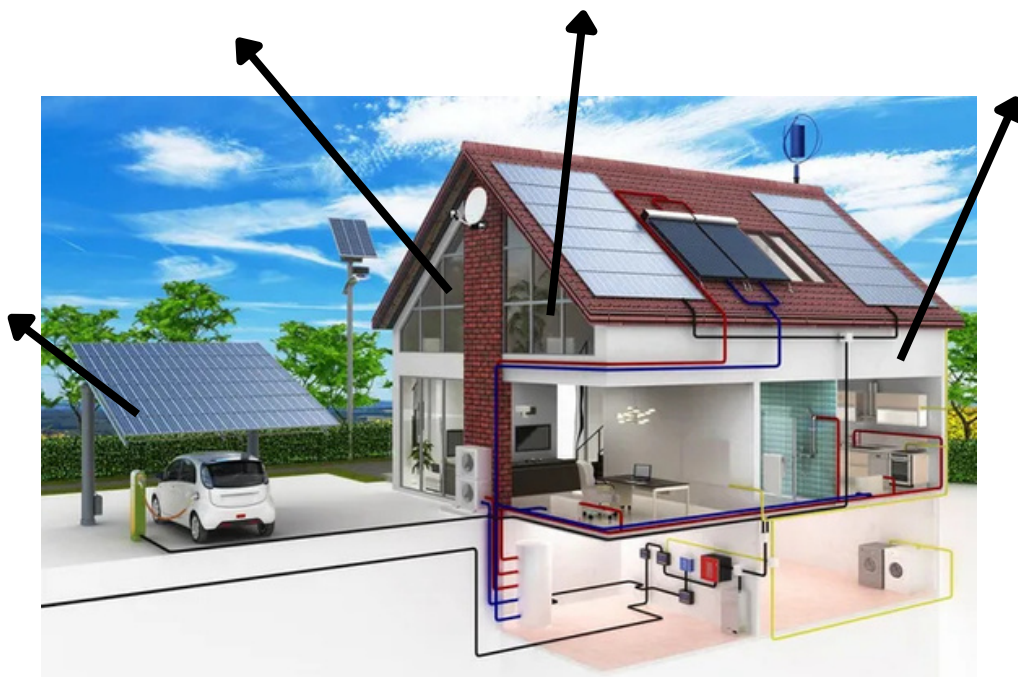
1. Sind die Linien gerade? Ja - Nein
2. Ist das Haus bunt? Ja - Nein
3. Gibt es Bäume? Ja - Nein
4. Sind alle Fenster gleich? Ja - Nein
5. Wurde die Zitadelle in Magdeburg 2005 fertig gestellt? Ja - Nein

Wie viele "ja" hast du? ___

Code B

DAS Passivhaus

Du hast den Plan des Passivhauses gefunden!
Jetzt hast du mehr Informationen über die Passivhäuser.
1. Ergänze die Legende des Bildes



Dreifachverglasung

Solarzellen

Wärmedämmung

große Fenster im Süden



DAS

Passivhaus

2. Lies den Text und die Aufgaben A - F:

Kreuze bei jeder Aufgabe die richtige Lösung an.

Im Jahr 2026 ist Energie sehr teuer geworden. Eine Gruppe von Schülern entdeckt ein besonderes Haus in Deutschland. Es ist ein Passivhaus.

Ein Passivhaus ist sehr umweltfreundlich und nachhaltig. Es braucht fast keine normale Heizung, weil es die Wärme speichert. Im Winter muss man kaum heizen. Das Haus hat eine sehr gute Dämmung. Die Wände, das Dach und der Boden lassen keine Wärme nach draußen.

Die Fenster haben eine Dreifachverglasung. Das bedeutet: Es gibt drei Glasscheiben. So bleibt die Wärme im Haus. Im Sommer ist es kühl.

Auf dem Dach gibt es Solarzellen. Sie produzieren Strom mit Solarenergie. Dieser Strom wird für das Licht, den Computer und andere Geräte benutzt.

Die Idee vom Passivhaus kommt von dem Physiker Wolfgang Feist. Er entwickelte das erste moderne Passivhaus im Jahr 1991 in Darmstadt. Sein Ziel war: Häuser sollen sehr wenig Energie verbrauchen und gut für die Umwelt sein.

Heute gibt es viele Passivhäuser in Deutschland. In Freiburg im Breisgau gibt es viele nachhaltige Wohnprojekte mit Solarenergie. Diese Stadt ist bekannt für ihre umweltfreundliche Architektur.

Passivhäuser sind gut für das Klima, weil sie wenig Energie verbrauchen und weniger CO₂ produzieren.

Aber jetzt gibt es ein Problem:

Der Code für die Tür ist verschwunden! Nur wer das Passivhaus und seinen Erfinder versteht, kann den Code finden... 🔍

DAS

Passivhaus

Welche sind die 6
Buchstabe?

Bringe die Buchstaben in
Ordnung, damit du das Wort
findest.

1. Ein Passivhaus ist besonders ...
 - G teuer im Bau.
 - E umweltfreundlich und nachhaltig.
 - F sehr groß.
2. Warum braucht ein Passivhaus fast keine Heizung?
 - W Weil es eine sehr gute Dämmung hat.
 - R Weil es sehr klein ist.
 - S Weil es nur im Sommer benutzt wird.
3. Was bedeutet Dreifachverglasung?
 - A Die Fenster haben drei Rahmen.
 - H Die Fenster sind sehr groß.
 - U Die Fenster haben drei Glasscheiben.
4. Wie wird Strom im Passivhaus produziert?
 - M Mit Solarenergie.
 - I Mit Windenergie.
 - C Mit Gas.
5. Wer hatte die Idee vom modernen Passivhaus?
 - P Ein Architekt aus Freiburg.
 - Q Ein Lehrer aus Berlin.
 - L Wolfgang Feist.
6. Wo wurde das erste moderne Passivhaus gebaut?
 - T In Darmstadt.
 - K In Freiburg im Breisgau.
 - Z In München.

A PARTIR DES RÉPONSES AU QUIZ, TROUVE LE MOT QUI SE CACHE DERRIÈRE LES CHIFFRES. UNE FOIS LE MOT TROUVÉ, TU POURRAS RÉSOUDRE LE CALCUL

E ₁	F ₈	G ₃	H ₃	I ₉	J ₁₁	K ₁₂
L ₈	M ₁₀	N ₃	O ₃	P ₂₀	Q ₃	R ₂₂
S ₁	T ₁₆	U ₃	V ₂	W ₃	X ₄	Y ₆

Code C =

(___ + ___ × ___ - ___) ÷ ___ + ___ = ___



Aktivität 3

A PARTIR DES RÉPONSES AU QUIZ, TROUVE LE MOT QUI SE CACHE DERRIÈRE LES CHIFFRES. UNE FOIS LE MOT TROUVÉ, TU POURRAS RÉSOUDRE LE CALCUL

E ₁	F ₈	G ₃	H ₃	I ₉	J ₁₁	K ₁₂
L ₈	M ₁₀	N ₃	O ₃	P ₂₀	Q ₃	R ₂₂
S ₁	T ₁₆	U ₃	V ₂	W ₃	X ₄	Y ₆

Code C =

(___ + ___ × ___ - ___) ÷ ___ + ___ = ___



Aktivität 3



Blank lined paper with a black pushpin at the top left and a brown sticky note pinned to it.

ECRIS TES RÉPONSES

A= _____

B= _____

C= _____

CODE = A+B+C

 + +

= _____

Small piece of paper with a blue wavy line and a brown pushpin at the top left.

VERLOREN

UND

GEFUNDEN



Bauhaus
Hundertwasser
Passivhaus



Blank lined paper with a black pushpin at the top left and a brown sticky note pinned to it.

ECRIS TES RÉPONSES

A= _____

B= _____

C= _____

CODE = A+B+C

 + +


= _____

Small piece of paper with a blue wavy line and a brown pushpin at the top left.

VERLOREN

UND

GEFUNDEN



Bauhaus
Hundertwasser
Passivhaus

DAS

Passivhaus

Correction

Welche sind die 6
Buchstabe?

UMWELT

Bringe die Buchstaben in
Ordnung, damit du das Wort
findest.

1. Ein Passivhaus ist besonders ...
 - G teuer im Bau.
 - E umweltfreundlich und nachhaltig.
 - F sehr groß.
2. Warum braucht ein Passivhaus fast keine Heizung?
 - W Weil es eine sehr gute Dämmung hat.
 - R Weil es sehr klein ist.
 - S Weil es nur im Sommer benutzt wird.
3. Was bedeutet Dreifachverglasung?
 - A Die Fenster haben drei Rahmen.
 - H Die Fenster sind sehr groß.
 - U Die Fenster haben drei Glasscheiben.
4. Wie wird Strom im Passivhaus produziert?
 - M Mit Solarenergie.
 - I Mit Windenergie.
 - C Mit Gas.
5. Wer hatte die Idee vom modernen Passivhaus?
 - P Ein Architekt aus Freiburg.
 - Q Ein Lehrer aus Berlin.
 - L Wolfgang Feist.
6. Wo wurde das erste moderne Passivhaus gebaut?
 - T In Darmstadt.
 - K In Freiburg im Breisgau.
 - Z In München.

A PARTIR DES RÉPONSES AU QUIZ, TROUVE LE MOT QUI SE CACHE DERRIÈRE LES CHIFFRES. UNE FOIS LE MOT TROUVÉ, TU POURRAS RÉSOUDRE LE CALCUL

E ₁	F ₈	G ₃	H ₃	I ₉	J ₁₁	K ₁₂
L ₈	M ₁₀	N ₃	O ₃	P ₂₀	Q ₃	R ₂₂
S ₁	T ₁₆	U ₃	V ₂	W ₃	X ₄	Y ₆

U M W E L T

$$\left(\underline{3} + \underline{10} \times \underline{3} - \underline{1} \right) \div \underline{8} + \underline{16} = \underline{20}$$

