



SAISON
22
23

FOCUS ITALIE

EXTRAIT DE LA PLAQUETTE DE SAISON 22-23 TÉLÉCHARGEABLE SUR WWW.GRRRANIT.EU

GRRRANIT SCÈNE NATIONALE BELFORT



Nous avons vraiment hâte de vous faire découvrir notre nouvelle Saison 2022/2023 proposant plus de 55 créations pluridisciplinaires, d'expositions et d'événements originaux auscultant avec courage et détermination notre monde contemporain.

De septembre à juin, vous aurez un très large choix entre du théâtre, de la danse, de la musique classique, pop-jazz, électro-punk-rap-DJ, du cirque contemporain, de grandes marionnettes poétiques et ancestrales, des arts visuels et numériques, de l'humour, du débat sur le couple et ses multiples identités, des performances en art urbain tout feu et flammes et aussi des spectacles vivants et numériques placés sous le sceau de notre nouveau label **Hydrrogènes**.

Vous écouterez des paroles intenses, des sons époustouffants, des langues multiples, vous regarderez des corps magiques et puissants, rayonnant d'intelligences et de légèreté dans nos divers lieux de représentations, intérieurs et extérieurs.

En venant au GRRRANIT SN, vous permettrez au monde de construire des liens en direct devant vous et favoriserez l'émergence d'émotions que seul le spectacle vivant peut vous offrir. En faisant le choix d'assumer votre rôle, je dirai même « votre travail » de spectateurs associés, vous serez créatrice et créateur de valeurs, de beauté, de confrontations et de réflexion collective.

C'est à cette incroyable aventure que nous vous convions ici, qui sera **proche** de vous, **accessible** pour toutes les **générations** et avec des tarifs de **billets totalement revisités et réinventés** : car nous nous sommes adaptés à vos nouvelles habitudes en simplifiant chaque souhait d'achat individuel ou de fidélité envers notre Scène nationale.

Alors c'est parti, faites votre choix parmi tous nos artistes français, européens et du monde : **Christoph Marthaler, Cédric Gourmelon, Leyla-Claire Rabih, Jérôme Thomas, Bruno Putzulu, Clara Chaballier, Frédéric Fisbach, Rana Gorgani, Marie Levavasseur, Pierre Thilloy, Gary Go, Hervé Koubi, Pippo Delbono, Marie Maillard, Antonello Tudisco, Stanislas Nordey, Philippe Lafeuille, Gérald Holtz,**

Vincent Segal, Galin Stoev, Jean-Luc Revol, Emilio Calcagno, Folcast, l'Orchestre Dijon-Bourgogne, Neapolis Ensemble, et tant d'autres.

Notre voyage sondera les langues et les univers littéraires classiques et contemporains de **Paul Claudel, Djalâl Ad Dîn Rûmî, Pier Paolo Pasolini, Marivaux, Goldoni, Adolfo Bioy Casarès, Eduardo De Filippo, Anton Tchekhov, Debbie Tucker Green, Gaël Faye, Colette, Alfred de Musset, François Cavanna, Henri Alleg, Sabrina Sow, Henrik Ibsen, etc.**

Notre nouvelle programmation a placé, comme les deux années précédentes, un **focus particulier** sur un pays d'Europe au choix : cette année, c'est **l'Italie** !

Nous admirons l'élégance de ce pays si voisin, sa gestualité, son industrie inventive, son histoire de l'art souvent croisée avec la nôtre ; nous rivalisons également avec l'Italie en lui disputant la beauté des paysages, du patrimoine, du football, de la gastronomie, des voitures, du design, de la mode, de la musique, du théâtre, de la danse : 1 partout.

Vous allez ainsi pouvoir découvrir à Belfort des artistes incroyables de **Napoli, Roma, Vicenza, Padova, Milano, Venezia, Rimini**, qui ne sont pour la plupart encore jamais venus en France et qui démontrent une grande soif de recherches scéniques innovantes et hybrides : en plantant un miroir géant, ils elles auscultent nos sociétés sous tous ses plis et strates : politique, amour, trahisons, engagement, réflexions sur la femme face à l'homme, écologie, injustice, beauté, rébellion, tabous, puissance de la nature. Tous les spectacles venant d'Italie sont parfaitement compréhensibles et sous-titrés quand il le faut.

Il ne vous reste plus qu'à ouvrir notre plaquette, photographiée dans des lieux connus et surprenants de Belfort et à faire votre choix : venez vivre l'art vivant en individuel, en duo, entre amis ou collègues, en famille, pour des soirées de curiosités et de convivialité, offrez-vous des moments inoubliables en La majeur, andante, allegro, moderato, vivace, prestissimo.

Eleonora ROSSI, Directrice

La Scène nationale de Belfort remercie l'Association Granit et son Président Yves MENAT ainsi que l'ensemble du Conseil d'administration, nos tutelles Grand Belfort Agglomération, Ministère de la Culture et de la Communication-DRAC Bourgogne-Franche-Comté, le Département du Territoire de Belfort, la Région Bourgogne-Franche-Comté, et l'ensemble de nos partenaires du Territoire de Belfort, de Franche-Comté, de Bourgogne et au-delà.

é d i t o



focus italie

24 sept
CIRQUE URBAIN
LEAPS OF FIRE

8 + 9 oct

FESTIVAL VIDÉO & DANSE & DJ SET
MOVIMENTALE

20 oct

DANSE & MUSIQUE PUNK ROCK
PUNK KILL ME PLEASE

25 nov

CONCERT NUMÉRIQUES HYBRIDE
ROMANTIC DISASTER

9 déc

DJ SET & PERFORMANCE HYBRIDE
SOUND DESIGN ALTERNATIF
ANKKH

15 déc

THÉÂTRE & PERFORMANCE HYBRIDE
KLUB TAIGA

13 jan

THÉÂTRE
& CONCERT JAZZ NAPLES
BESTEMMIA D'AMORE

16 + 17 jan

DANSE
PIETAS

19 jan

THÉÂTRE
LE CHEVALIER ET LA DAME

28 jan

DANSE
CATANIA CATANIA + ISOLA

1^{er} fév

MUSIQUE NAPOLITAINE
NEAPOLIS ENSEMBLE

7 fév

FESTIVAL DE MARIONNETTES
LA FOLIE D'ORLANDO

11 fév

FESTIVAL DE MARIONNETTES
NATALE IN CASA CUIPELLO

14 mars

THÉÂTRE & VIDÉO
CABARET COLETTE

4 avril

MUSIQUE CLASSIQUE
ET CONTEMPORAINE
VIVA ITALIA !

5 + 6 + 7

MUSIQUE CLASSIQUE
ET CONTEMPORAINE
LA PAUSE ROSSINI

7 avril

MUSIQUE POP
FOLCAST

25 avril

LECTURE THÉÂTRALE
JE ME SUIS RÉGALÉ

27 avril

THÉÂTRE
LES RITALS



Sommaire

**nouveaux
tarifs**
+ **simples**
p.98

AGENDA 006

GALERRRIE ARTS VISUELS
& NUMÉRIQUES 008

PÔLE RÉSIDENCES

ET CRRRÉATIONS 010

ACTIONS CULTURELLES 036

FOCUS ITALIE 050

INFOS PRATIQUES 096



agenda complet saison

22

septembre

24

CIRQUE URBAIN
LEAPS OF FIRE

octobre

1^{er}

HUMOUR
ANTONIA - SCÈNES
DE CORPS ET D'ESPRIT

1^{er}

EXPOSITION PHOTOGRAPHIE
CHILE DESPERTÓ

8 + 9

FESTIVAL VIDÉO & DANSE & DJ SET
MOVIMENTALE

15

OPÉRA DIFFUSION DEPUIS VIENNE
PINOCCHIO

20

DANSE & MUSIQUE PUNK ROCK
PUNK KILL ME PLEASE



novembre

12

MUSIQUE
DISCO KIDS

18

THÉÂTRE & SPORT
VIVE LE SPORT
ET SES PETITS SECRETS

22

MUSIQUE JAZZ ELECTRO
U-TOPIC TRIO

25

CONCERT NUMÉRIQUE HYBRIDE
ROMANTIC DISASTER

29

MUSIQUE CLASSIQUE
CONTEMPORAINE
THÉÂTRE ORIENT/OCCIDENT
PREMIÈRE : SAMĀ'
ET LA LUMIÈRE EXILÉE

décembre

3

THÉÂTRE DOCUMENTAIRE
TRAVERSES

5 + 7

DANSE D'OBJET
SCOOOOOTCH !

9

DJ SET & PERFORMANCE HYBRIDE
SOUND DESIGN ALTERNATIF
ANKKH

15

THÉÂTRE & PERFORMANCE
HYBRIDE
KLUB TAIGA

23

janvier

5

MUSIQUE ARGENTINE (ENFANTS)
MILONGA
ASTOR PIAZZOLA

10

CONCERT ET BAL TANGO
ARGENTIN (ADULTES)
MILONGA DANS TES BRAS
ASTOR PIAZZOLA

11

THÉÂTRE (À MULHOUSE)
UNE ÎLE FLOTTANTE

13

THÉÂTRE
& CONCERT JAZZ NAPLES
BESTEMMIA D'AMORE

16 + 17

DANSE
PIETAS

19

THÉÂTRE
LE CHEVALIER ET LA DAME

21

EXPOSITION
ART VISUELS & NUMÉRIQUES
MARIE MAILLARD UNIT 2301

24

THÉÂTRE
L'AFFOLEMENT DES BICHES

28

DANSE
CATANIA CATANIA + ISOLA

février

1^{er}

MUSIQUE NAPOLITAINE
NEAPOLIS ENSEMBLE

4

FESTIVAL DE MARIONNETTES
DRACULA

7

FESTIVAL DE MARIONNETTES
LA FOLIE D'ORLANDO

11

FESTIVAL DE MARIONNETTES
NATALE IN CASA CUPIELLO

23

THÉÂTRE
LA DÉFENSE
DEVANT LES SURVIVANTS

28

THÉÂTRE
CORDE RAIDE

mars

3

THÉÂTRE & VIDÉO
PETIT PAYS

6

THÉÂTRE EN PISCINE
LIKE ME

8

CONFÉRENCE DÉBAT
NUIT DU GRRRANT

10

CIRQUE
CHAIR & OS

14

THÉÂTRE & VIDÉO
CABARET COLETTE

16

THÉÂTRE ET CALLIGRAPHIE EN DIRECT
LE PETIT GARDE ROUGE

19

DANSE
CAR/MEN

22 + 23

THÉÂTRE & CHANT
AUCUNE IDÉE

25

MUSIQUE WORLD & JAZZ INDIEN
RHYTHM ALCHEMY

28

THÉÂTRE
HAROLD THE GAME

30

THÉÂTRE & HUMOUR
PRENEZ GARDE
À SON PETIT COUTEAU

avril

4

MUSIQUE CLASSIQUE
ET CONTEMPORAINE
VIVA ITALIA !

5 + 6 + 7

MUSIQUE CLASSIQUE
ET CONTEMPORAINE
LA PAUSE ROSSINI

7

MUSIQUE POP
FOLCAST

25

LECTURE THÉÂTRALE
JE ME SUIS RÉGALÉ

27

THÉÂTRE
LES RITALS

29

MUSIQUE
DISCO KIDS

mai

6

EXPÉRIENCE DE TRANSE SONORE
MACHOIRE D'ÂNE
ET TOTEMS

11 + 12

THÉÂTRE
LA QUESTION

13

EXPOSITION TRANSE
TOTEMS EN CHAISE LONGUE

13

EXPOSITION
ART VISUELS & NUMÉRIQUES
ARTISTE GAGNANT
BOURSE GALERRIE

17

DANSE
BOYS DON'T CRY

26

THÉÂTRE
ONCLE VANIA

juin

4

CIRQUE ÉQUESTRE
NOUS SOMMES LE VENT

9

MUSIQUE CLASSIQUE
ET CONTEMPORAINE
PIERRE ET LE LION OP.248

10

CIRQUE
SOLITUDE + WOMEN

16

ÉVÉNEMENT
LANCEMENT SAISON 23-24

21

CONCERT FÊTE DE LA MUSIQUE
CONCERT
RRRAP & ÉLECTRRRO



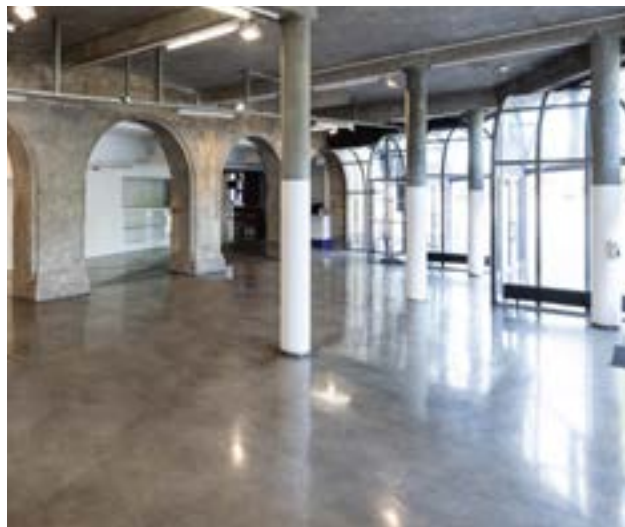
La Galerrrie Arts visuels et numériques du GRRRANIT SN est située au rez-de-chaussée de la scène nationale en centre-ville de Belfort et fait face à la rivière La Savoureuse.

Notre espace d'exposition, agrémenté d'arcades internes en pierre claire, est accessible au public en entrée libre du mardi au samedi de 14h à 18h. Il dispose de nombreuses portes-fenêtres laissant entrer la lumière et intègre des écrans de présentation vers l'extérieur.

La Galerrrie du GRRRANIT SN favorise la présentation de créations d'artistes en arts visuels, sonores et numériques de France, d'Europe et du monde se déclinant en lien avec le nouveau projet de la scène nationale et en dialogue interactif avec la programmation en spectacle vivant.

Nos expositions peuvent être complétées par une autre salle nommée la **Grrrotte**, aux murs noirs et avec grand écran, permettant la meilleure visibilité d'œuvres vidéos et sonores multimédias, d'installations hybrides et/ou de web documentaire.

La Galerrrie Arts visuels et numériques du GRRRANIT SN Belfort propose 3 à 4 expositions par an, développe diverses actions de visites et de médiations culturelles pour tous publics et soutient la créativité des artistes en arts visuels et numériques au travers du financement d'une Bourse annuelle de **résidence/exposition « Arts et cultures numériques Galerrrie du GRRRANIT SN.**



la
et

galerrrie
Arts
visuels
num-
ériques



GRRANIT
PÔLE RÉSIDENCES
& CRRREATIONS DEPUIS 2020
SCÈNE NATIONALE
BELFORT - FRANCE

PRÉSENTATION 012
LIEUX DU PROJET 016
HISTORIQUE 018
RÉSIDENCES DE CRÉATION 020
ARTISTES ASSOCIÉS
ET SOUTENUS 034

présentation

les axes du nouveau projet au service des artistes

Le nouveau Projet pour le GRRRANIT SN implique une dynamique forte en faveur du soutien aux artistes d'aujourd'hui, issus de toutes disciplines du spectacle vivant et des arts visuels et numériques.

Dès 2020 la création du **PÔLE RÉSIDENCES ET CRRRÉATIONS** a installé l'émergence du travail artistique dans nos divers lieux, permettant un laboratoire actif de recherche pour les artistes de toutes générations et disciplines, venant de notre Région, d'Europe ou de l'international : nous les accueillons dans nos espaces de travail et finançons leurs résidences au travers de productions ou de coproductions de leurs créations.

A partir de 2021 nous avons souhaité développer et accroître le rayon de nos missions en offrant un panel complet aux artistes invités à venir créer à Belfort, leur proposant les meilleurs conditions possibles de travail et d'innovation : maison d'hôtes pour les héberger, atelier de

construction de décors, logistique multiple, etc.

Le nouveau Projet du GRRRANIT SN a également propulsé l'axe digital du projet au travers du nouveau Label scénique & numérique **HYDRROGÈNES** et a parallèlement initié une politique de soutien fort pour **les arts européens de la Marionnette** en association avec le Festival de Marionnettes et le Théâtre de Marionnettes de Belfort.

Les diverses ruches du GRRRANIT SN sont désormais actives et remplies de très nombreux artistes au quotidien toute l'année - souvent plusieurs équipes travaillent au même moment dans nos murs -, favorisant ainsi un exaltant et joyeux partage de nos missions de service public vers les artistes et pour notre public.



les dates

DÉCEMBRE 2019

Mise en place du nouveau PROJET du GRRRANIT SN de Belfort.

MARS 2020

Création du PÔLE RÉSIDENCES ET CRRRÉATIONS.

SEPTEMBRE 2020

Ouverture de notre nouvelle MAISON D'HÔTES de 350 m² pour loger nos artistes à 500 mètres du théâtre.

OCTOBRE 2021

Création de l'ACADÉMIE EUROPÉENNE DES M@RIONNETTES DE BELFORT / BELFORT EUROPEAN PUPPET ACADEMY dirigée par Eléonora ROSSI & Antonin LANG du Théâtre de Marionnettes de Belfort - Merci au soutien de la DRAC BFC.

2020/2021

- 25 résidences d'artistes.
- Compagnonnage avec 3 Artistes Associés en 20/23 : théâtre, arts de la rue, musique.
- Création du nouveau Label Festival numérique **HYDRROGÈNES** du GRRRANIT SN.

2022/2023

- 21 résidences d'artistes.
- Première Master Class européenne de l'Académie européenne des M@rionnettes de Belfort avec le Maître Enzo MANCUSO « Maestro Opera dei Pupi » de Palerme (Sicile) pour 11 participants marionnettistes professionnels sélectionnés de France, Belgique et Italie - mai 2022.
- Compagnonnage avec 3 Artistes Associés en 23/25 : théâtre, musique, fiction littéraire & théâtre documentaire : voir pages 34.

présentation

que propose le pôle résidences & crréations ?

Les artistes associés et soutenus que nous suivons et accueillons nécessitent de temps, d'espaces et d'accompagnement financier et logistique pour inventer et mener à bien leur projet qui deviendra un spectacle : le **Pôle Résidences et Crréations** du GRRRANIT SN favorise leur recherche créative avec l'appui de toutes les compétences diversi-

fiées de l'équipe de notre scène nationale : production, communication, technique, décors, son, lumière, diffusion, promotion.

Le **Pôle Résidences et Crréations** de Belfort agit parallèlement dans le sens de la construction active d'une EUROPE DES ARTISTES en soutenant financièrement des rési-

dences d'études de certains de nos créateurs français ou européens que nous envoyons en **résidences mobiles en Europe** auprès de nos théâtres amis & partenaires, afin qu'ils puissent enrichir leurs univers et découvrir de nouvelles pratiques scéniques européennes.

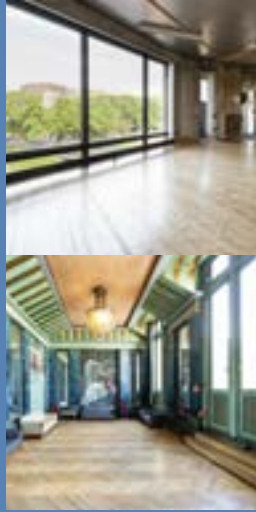


Antonello Tudiisco p.62,100,131



Traverses p.82

les lieux



la COOPÉRATIVE Scène nationale

Ouverte en novembre 1993, la salle La COOPÉRATIVE SN située à 10 mn du théâtre, permet la réalisation de nos spectacles de toutes disciplines en intérieur ou en extérieur dans les jardins. Nos artistes y sont également en résidence de création tout au long de l'année et apprécient ce lieu permettant toutes sortes de configurations scéniques.

110 places



le GRRRANIT Scène nationale

Rendez-vous page 18 pour en apprendre plus sur son histoire et son adaptation constante au goûts architecturaux de l'époque.

Grande salle à l'italienne :
523 places

Salle de danse : 80 personnes

Grrrotte avec grand écran :
50 personnes

Grrrand Fumoir : 80 personnes

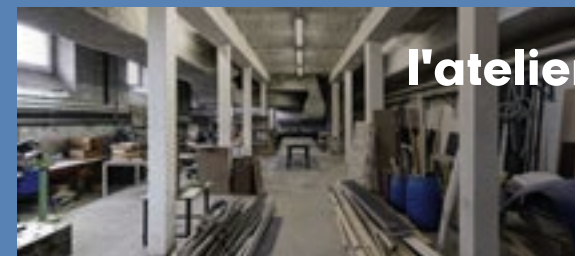
la Galerrrie Arts visuels & numériques

Rendez-vous page 8 pour tout savoir sur notre lieu d'expositions au sein du GRRRANIT SN.



la Maison du Peuple

Réalisée en 1928 par l'architecte Paul Giroud, sa vaste Esplanade sert de parking. L'édifice accueillait à l'origine la "Bourse du travail", l'office de placement, une bibliothèque, des salles de réunion et de spectacle. La frise avec ses bas-reliefs est de style "Art déco". Elle est labellisée Patrimoine du XX^e siècle. Les spectacles à très grandes formes du GRRRANIT SN sont diffusés à la Maison du Peuple, en prêt de la Ville de Belfort. 899 places



l'atelier de construction de décors

Espace de 200 m² installé sous la COOPÉRATIVE SN avec outils de construction - possibilité de location.

la maison d'hôtes

Maison de 350 m² sur 3 étages à 500 mètres du théâtre permettant l'hébergement de nos artistes et partenaires invités.





historique



1878 Inauguration du théâtre municipal le Granit. Salle multi-disciplinaire utilisée pour les bals, spectacles et autres réunions. En 1932 l'intérieur est entièrement revu pour coller au goût Art Déco de l'époque et l'actuelle façade néo-renaissance est construite.



1983 Le théâtre et la caserne attenante fusionnent sous l'égide de Jean Nouvel (Prix Pritzker 2008). La façade côté savoureuse est volontairement tranchée et ouverte sur la ville, créant ainsi une vaste zone d'échanges vitrée. À l'intérieur deux systèmes esthétiques s'opposent : d'une

part, les ors et le faste passé sont réaffirmés, la gamme chromatique de la grande salle est interprétée, d'autre part un travail de pétrification et d'enluminure des espaces bruts est mis en place. Les contrastes et les histoires du lieu sont pleinement assumés.



1991 Le théâtre municipal de Belfort devient le Granit et obtient le Label Scène nationale octroyé par l'État et le Ministère de la Culture. Les habitants bénéficient chaque année de l'accès à des saisons culturelles de qualité proposant différents courants de créations artistiques défendus par une mission de diffu-

sion de créations originales et exigeantes. C'est le début d'une nouvelle aventure, soutenue par le Grand Belfort Agglomération, le Ministère de la Culture et de la Communication-DRAC Bourgogne-Franche-Comté, le Département du Territoire de Belfort et la Région Bourgogne-Franche-Comté.

depuis 2020

La Scène nationale dirigée par Eléonora ROSSI déploie son nouveau Projet tourné vers l'Europe, l'international et l'appui approfondi d'artistes proches et lointains de toutes disciplines.

Le nouveau projet du GRRRANIT Scène nationale invite à Belfort les spectacles de textes classiques et européens européens, les grandes écritures de la danse française et internationale, soutient et diffuse diverses formes de musique et

de cirque, développe un appui fort aux arts de la marionnette ainsi qu'aux formes scéniques hybrides à travers son nouvel label numérique **HYDRRROGÈNES** (voir p.54).

La création du **PÔLE RÉSIDENCES ET CRRÉATIONS** débute en 2020 favorise l'inventivité et la recherche artistique transdisciplinaire s'adressant à la curiosité de tous les publics. Le Pôle R&C accueille trois Artistes Associés pour des périodes

de compagnonnage de deux saisons sur 3 ans, ainsi que de nombreux autres Artistes Soutenus chaque année, et leur offre diverses aides et accueils en résidences de créations au GRRRANIT SN ou en Europe. Le Pôle R&C peut les accompagner également dans des missions de production, de recherche de nouveaux partenaires européens et d'aides en diffusion et organisation de leurs tournées.

un Projet nouveau, qui met la Scène nationale au service des artistes !

qui est Eleonora Rossi, directrice du GRRRANIT SN ?



Née à Rome en Italie, de double nationalité française et italienne, Eleonora ROSSI grandit

en Autriche. Elle suit sa scolarité au Lycée Français de Vienne et obtient le baccalauréat français en Lettres et Philosophie.

Elle étudie l'art dramatique en Italie auprès de la *Bottega d'Arte Teatrale* de Vittorio Gassman à Florence en tant qu'auditrice. Elle poursuit sa formation pendant trois ans à l'École Supérieure d'art dramatique *Civica Scuola Piccolo Teatro* créée par Paolo Grassi et Giorgio Strehler à Milan ; elle se diplôme avec le spectacle *Shakespeare's Cocktail* mis en scène par l'auteur allemand Heiner Müller.

Diplômée d'un Master 2 en Ingénierie des Échanges interculturels

à la Sorbonne Nouvelle avec son projet *La Nuit du Théâtre européen*, elle parle quatre langues européennes. Elle fonde à Paris la *Compagnie de théâtre européen L'Argo*, réalise des vidéos et des mises en scène de théâtre contemporain en France, en Allemagne et en Écosse.

Elle collabore en tant que dramaturge et assistante à la mise en scène de Heiner Müller, Jean-Pierre Vincent et Matthias Langhoff. Elle traduit des livres d'entretiens et des pièces de théâtre (Hans Henny Jahnn, Hugo von Hofmannsthal, Heiner Müller, Pier Paolo Pasolini) et rédige des articles pour diverses revues culturelles.

Elle enseigne l'histoire et la pratique de l'art dramatique notamment à l'École nationale Supérieure

des Arts et Techniques du Théâtre de Lyon (ENSATT), à l'Opéra National de Paris (Opéra Bastille), au Conservatoire de Bordeaux Jacques Thibaud, au Conservatoire du Mans, à l'Université Rennes 2, à la Prinz Regenten Theater Akademie de Munich, pour l'Académie du Rectorat de Versailles.

Directrice de l'Institut Français et console honoraire de France à Saint-Louis du Sénégal (Afrique de L'Ouest) pour le Ministère des Affaires étrangères et européennes, Eleonora Rossi est nommée directrice du Granit Scène nationale de Belfort par Monsieur Franck Riester, Ministre de la Culture et de la Communication en décembre 2019, suite au choix de l'association du Granit et des membres du Jury.

les résidences de création



c'est quoi ?

Les résidences d'artistes au GRRRANIT SN se déroulent pour des durées pouvant aller de 10 jours à 1 mois et demi.

Elles permettent aux artistes de travailler leur projet, entourés de toute leur équipe.

Ce temps d'élaboration est une période très importante et sensible dans leur processus de création.

Les artistes peuvent en effet tester, réussir, échouer, recommencer, et répéter encore et encore.

L'équipe du GRRRANIT SN est à leurs côtés tout au long de leurs résidences et les accompagne de manière spécifique : les artistes de danse n'ont en effet pas les mêmes besoins que ceux en théâtre, en musique, en cirque, en arts visuels, etc.

Les résidences donnent lieu à des créations dont certaines peuvent être accueillies en spectacles dans les Saisons de l'année suivante ou de celles d'après.

puis-je y assister ?

Les résidences sont des moments collectifs précieux, où les coulisses sont rarement dévoilées.

Toutefois, de manière exceptionnelle, et avec leur accord, nous pouvons accueillir sur demande,

des groupes d'élèves, d'étudiants ou de salariés d'entreprises au sein de ces instants privilégiés et secrets de travail, suivis d'une rencontre avec les artistes.





GARRANIT
PÔLE RÉSIDENCES
& CRRREATIONS
SCÈNE NATIONALE
DEPUIS 2020
BELFORT - FRANCE

les résidences de création & ateliers en lien avec des spectacles de la **saison 22-23**



22



Résidences **MUSIQUE - THÉÂTRE - DANSE** :

Dates : **2-4 juin** (Dijon) + **20-25 juin 22** + **13-17 sept 22** + **11-18 nov 22**

SAMĀ' LA LUMIÈRE EXILÉE

Production et diffusion **GRRRANIT SN**

Spectacle lyrique - symphonique - théâtre - danse, la création **SAMĀ' LA LUMIÈRE EXILÉE**, mise en scène et en lumières par Frédéric FISBACH, également récitant, sur une composition musicale et une idée originale de notre Artiste Associé et compositeur Pierre THILLOY d'après des textes de Djalâl Ad-Dîn-Rûmî et Paul Claudel, est une création 2022 produite et diffusée par le GRRRANIT SN en coproduction avec l'Orchestre Dijon Bourgogne, Les Scènes du Jura SN, la DGCA/Sacem, la Maison SC de Nevers et l'Institut français d'Ankara (Turquie).

Véritable passerelle entre l'orient et l'occident, ce spectacle réunira sur scène l'Orchestre Dijon Bourgogne, 1 récitant (Frederic Fisbach), une derviche tourneuse (Rana Gorgani), 3 musiciens issus des deux traditions, 1 chanteur contre-tenor.

Ces résidences réuniront :

Pierre THILLOY compositeur
Frédéric FISBACH metteur en scène, récitant
Rana GORGANI derviche tourneuse
Rémy BRES-FEUILLET contre-ténor
Habib MEFTAH BOUSHEHRI percussions, ney, voix
Quentin VOGEL violon
Oscar NGUYEN claviers, machines
Orchestre DIJON BOURGOGNE
Chef d'orchestre Joseph BASTIAN
Walter GRATZ dramaturge

SAMĀ' LA LUMIÈRE EXILÉE

(voir p. 78) sera créée
en Première européenne
le **29 novembre 2022** à 20h,
Maison du Peuple Belfort.



SPECTACLE DANS
LA SAISON 22-23

création
2022

Résidence **DANSE** :

Dates : **3-15 janvier 23**

PIETAS

Production : Compagnie Interno5danza, Naples (Italie)
Co-production: GRRRANIT SN Belfort (France)

Antonello TUDISCO est un jeune chorégraphe italien et directeur artistique de la Compagnie Interno5danza à Naples. Après une première partie de résidence effectuée au Teatro TAN de Naples en décembre 2022, Antonello et ses danseurs seront en résidence à la COOPÉRATIVE SN pour finaliser la nouvelle création *Pietas* :

- Résidence danse du mardi 03 janvier au dimanche 15 janvier 2023 à la COOPÉRATIVE SN
- Générale de *PIETAS* le lundi 16 janvier 2023 à 14h15 à la COOPÉRATIVE SN - scolaires admis sur demande auprès du Pôle Action culturelle
- Première française *PIETAS* le lundi 16 janvier 2023 à 20h à la COOPÉRATIVE SN - tout public
- *PIETAS* le mardi 17 janvier 2023 à 20h à la COOPÉRATIVE SN
Tout public à partir de 14 ans



voir p 52

PIETAS

(voir p. 100) sera créée
en Première européenne
le **lundi 16 janvier 2023** à 20h
à la **COOPÉRATIVE SN** - Tout public à partir de 14 ans

création
2023



SPECTACLE DANS
LA SAISON 22-23

P.70

Résidence **ARTS VISUELS & NUMÉRIQUES** :

Dates : **11-20 janvier 23**

ARTISTE GAGNANT BOURSE ARTS ET CULTURES NUMÉRIQUES GALERIE DU GRRRANIT SN

Production: GRRRANIT SN Belfort (France)

Le GRRRANIT SN soutient la créativité des artistes en arts visuels et numériques au travers du financement d'une Bourse annuelle de résidence/exposition « *Arts et cultures numériques Galérie du GRRRANIT SN* ».

L'artiste sélectionné.e se verra remettre une bourse de création et sera accueilli en résidence pour la finalisation d'une exposition qui sera présentée du 13 mai au 17 juin 2023 à la Galerie.

Vous souhaitez postuler à cette bourse ? Contact :

Caroline Diet-Gobin, Responsable action culturelle GRRRANIT SN
06 74 39 71 11 - responsablepoleexterieur@grrranit.eu



EXPOSITION DANS
LA SAISON 22-2

création
2023

Résidence **THÉÂTRE DE MARIONNETTES** :
Date : 1-11 fév 23

MAISON DE POUPÉE

Coproduction: GRRRANIT SN Belfort (France)

Artiste : Yngvild ASPELI

La célèbre marionnettiste Yngvild ASPELI, directrice artistique de la *Compagnie Plexus Polaire* en Bourgogne-Franche-Comté et nouvelle directrice du Nordland Visual Theatre – Figurteatret i Nordland (Norvège), pose son ancre à Belfort dans notre Atelier Décors de la COOPÉRATIVE SN pour 11 jours de construction des nouvelles marionnettes de sa future création *Maison de poupée* d'Henrik Johan IBSEN prévue pour 2024. Lors de cette résidence en COOPÉRATIVE SN, Yngvild ASPELI travaillera avec un groupe de femmes Belfortaines collaborant avec elle à la recherche de ce nouveau projet traitant de la condition féminine décrite dans la pièce du célèbre auteur norvégien.



SPECTACLE DANS
LA SAISON 22-23

Vous souhaitez participer ? Contact :

Caroline Diet-Gobin, Responsable action culturelle GRRRANIT SN
06 74 39 71 11 - responsablepoleexterieur@grrranit.eu

création
2024

Résidence **MUSIQUE POP SOUL** :
Dates : 3-6 avril 23

FOLCAST

FOLCAST est le nom de scène de Daniele Folcarelli, un auteur compositeur italien, né à Rome dans une famille de musiciens en 1992.

Il commence à jouer en autodidacte sur tous types d'instruments, et se perfectionne en guitare au Conservatoire de Frosinone. Il crée son style qui fusionne une énergie de divers styles groove, allant du funk, au R&B, soul, blues, pop et rock, avec des accents rap.

Il publie des singles et des albums, gagne plusieurs prix, dont celui de la 3^{ème} place dans la catégorie Nouvelles propositions du 71^{ème} Festival de San Remo.

La chanson *Scoprìti* (découvre-toi) est écrite et composée par lui, et dépasse 2 millions et demi d'écoute. Son nouvel album *Tempisticamente* est sorti le 14 janvier 2022.

Le GRRRANIT SN est heureux d'inviter FOLCAST et ses musiciens pour 4 jours de résidence franco-italienne à Belfort !



CONCERT DA
LA SAISON 22-23

P.88



création
2023

Ateliers **THÉÂTRE & SOCIÉTÉ** :
Dates : 6-7 mars 23

LA NUIT DU GRRRANIT

Production GRRRANIT SN

Cet atelier de 2 jours est proposé en lien avec la soirée de débat **LA NUIT DU GRRRANIT** et est destiné à celles et ceux qui souhaitent échanger sur la place culturelle, économique, sociale, amoureuse et économique des femmes en Europe et au-delà, sur inspiration de Gisèle Halimi, symbole de la lutte pour le Droit des Femmes. L'atelier sera mené par Barbara LAMBALLAIS, comédienne et metteure en scène de la *Compagnie Dans notre Monde* (Paris).



DÉBAT DANS
LA SAISON 22-23

Pour vous inscrire à l'atelier Gisèle Halimi :

Caroline DIET, Responsable action culturelle GRRRANIT SN
06 74 39 71 11 - responsablepoleexterieur@grrranit.eu

création
2023

Résidence **THÉÂTRE ÉQUESTRE** :
Dates : 29 mai-5 juin 23

NOUS SOMMES LE VENT

Coproduction: GRRRANIT SN Belfort (France)

Artiste : Sabrina SOW

Sabrina SOW est une artiste originale, écrivaine, metteure en scène, dresseuse de chevaux et directrice artistique de la *Compagnie de théâtre équestre Equinoctis La Négresse à Cheval*, basée en Bourgogne-Franche-Comté.

Le GRRRANIT SN soutient son travail de recherche et l'accueille pour travailler à sa future création *Nous sommes le vent*, avec ses chevaux, sur le thème des lieux de privation de libertés.

Sabrina SOW s'installera ainsi dans une zone herbée d'un quartier de Belfort (choix du lieu en cours) avec ses 2 chevaux, son équipe, sa roulotte, son camion, sa musique et recherchera en direct avec les habitants de Belfort.

La création *Nous sommes le vent* est prévue pour octobre 2023.



SPECTACLE DANS
LA SAISON 22-23

création
2023



GARRANIT
PÔLE RÉSIDENCES
& CRRREATIONS
DEPUIS 2020
SCÈNE NATIONALE
BELFORT - FRANCE

les résidences de création

pour des spectacles
en cours de création



Résidence THÉÂTRE - VIDÉO

Dates : 2-9 sept 22

Nom du projet : L'OREILLER DE LOVECRAFT

Coproduction: GRRRANIT SN Belfort (France)

Artiste : Marie-Louise BONDY-BISCHOFBERGER



Marie-Louise BONDY-BISCHOFBERGER est venue rencontrer Eleonora ROSSI en janvier 2022, en compagnie de Marie RAYMOND qui soutient depuis longtemps son travail, afin de lui présenter sa nouvelle création théâtrale au grand format scénographique et vidéo intitulée *L'Oreiller de Lovecraft*, une incroyable adaptation théâtrale des textes de HP LOVECRAFT, Stephen KING et Michel HOUELLEBECQ.

Le courant est très vite passé avec cette si talentueuse metteuse en scène et dramaturge née à Zürich en Suisse, formée au Deutsches Theater et à la Schaubühne de Berlin, ayant réalisé de nombreuses mises en scène de théâtre notamment au Théâtre Vidy-Lausanne, au Festival d'Avignon, au Théâtre de l'Odéon Paris, à la MC93 Bobigny, au Théâtre des Bouffes du Nord, au Schauspielhaus de Düsseldorf, au Théâtre d'Art de Moscou, ainsi que des mises en scène d'opéra entre autres à la Scala de Milan, l'Opéra de Bordeaux ou l'Opéra de Toulon.

Le GRRRANIT SN coproduira cette création et accueillera en résidence *L'Oreiller de Lovecraft*, avec l'ensemble de l'équipe de Marie-Louise BONDY BISCHOFBERGER. Nous nous réjouissons de soutenir son projet et de travailler à ses côtés.

création
23-24



Résidence THÉÂTRE - VIDÉO

Dates : 26 sept-5 oct 22

Nom du projet : SOMMEIL SANS RÊVES

Coproduction: GRRRANIT SN Belfort (France)

Artiste : Thierry JOLIVET



Le jeune metteur en scène Thierry JOLIVET prépare sa nouvelle création théâtre/vidéo *Sommeil sans rêves*, qui sera présentée en février 2023 sur la grande scène des Célestins - Théâtre de Lyon.

Formé au Conservatoire d'art dramatique de Lyon, Thierry Jolivet est né en 1987.

Il est un des fondateurs et directeur artistique de la Compagnie *La Meute*. Ses spectacles sont souvent le fruit d'un dialogue entre le théâtre et la musique, le théâtre et le cinéma. Il est artiste associé aux Célestins - Théâtre de Lyon.

Le GRRRANIT SN coproduira *Sommeil sans rêves* avec les Célestins, en l'accueillant en résidence théâtre et vidéo avec son équipe de 12 comédiens à la COOPÉRATIVE SN.

Sommeil sans rêves est un drame choral : dix histoires s'y entrelacent. Chacune à sa manière met en récit, en forme, en jeu, notre commune condition d'êtres mortels.

Sommeil sans rêves est une performance vidéographique : un film éphémère s'y fabrique sous nos yeux par le moyen du théâtre. Il donne à voir la singularité des images qui constituent notre perception et déterminent notre point de vue.

Thierry Jolivet

création
2023

Résidence DANSE CONTEMPORAINE & HIP HOP

Dates : (Quartier Glacis de Belfort) : 27 fév-8 mars + 18-25 mai 23

Nom du projet : SOL INVICTUS

Coproduction: GRRRANIT SN Belfort (France)

Artistes : Hervé KOUBI et ses 14 danseurs



SPECTACLE DANS
LA SAISON 22-23

Hervé KOUBI est un danseur et chorégraphe d'origine algérienne, docteur en Pharmacie - Pharmacien biologiste, ayant mené de front sa formation et le début de sa carrière de danseur. En 2000 il crée sa Compagnie et tourne depuis ses spectacles dans le monde entier. Hervé Koubi questionne avec grand talent les langages de la danse et développe une écriture chorégraphique, métissée, née du mélange de techniques et influences, à la croisée des danses urbaines et du ballet.

Il s'entoure de danseurs aux multiples identités et développe de nombreux projets de territoires et d'éducation artistique auprès de tous publics.

Le GRRRANIT SN accueillera Hervé Koubi et ses danseurs pour plusieurs résidences en février, mars et mai 2023 sur notre grande scène et en COOPÉRATIVE SN et coproduira sa prochaine création *SOL INVICTUS* réalisée avec ses 14 danseurs.

SOL INVICTUS fera converger le mythe de l'âge d'or avec celui de Babel, insufflé d'une multiplicité de langages chorégraphiques traitant de la diversité de notre humanité kaléidoscopique. À Belfort, le chorégraphe travaillera la danse avec des jeunes en collaboration avec l'Antenne Jeunes du Quartier des Glacis de Belfort. Sa création *BOYS DON'T CRY* sera présentée aux Glacis en extérieur le mercredi 17 mai 2023 en entrée libre, dans le cadre de notre Saison 22/23. Ce spectacle d'Hervé Koubi emmène ses danseurs algériens et marocains dans une réflexion sur ce qu'est danser quand on est un garçon, et plus généralement sur l'imposition de normes de genre dès le plus jeune âge. Le GRRRANIT SN a proposé l'artiste Hervé Koubi à l'Institut Français de Naples pour effectuer une Master Class de danse cet été en juillet 2022 à l'occasion du Festival Movimentale Video danza du Teatro TAN, dans lequel se rendra également Eleonora Rossi en tant que membre invitée du Jury de sélection. Viva la danza Hip Hop France/Italie !

Résidence MUSIQUE CONTEMPORAINE - DANSE - MÉDITATION

Dates : 5-12 juin 23

Nom du projet : STATE OF BEING

Coproduction: GRRRANIT SN Belfort (France)

Artiste : Adam STARKIE et Emiliano GAVITO (Collectif LOVEMUSIC)



Le projet de création *State of being* tire son nom de l'œuvre homonyme de Betsy et est une création collaborative entre le collectif LOVEMUSIC, la danseuse-chorégraphe-compositrice Mirte BOGAERT et le festival Borelais (Norvège).

Le collectif LOVEMUSIC a été créé par le clarinettiste Adam STARKIE et le flûtiste Emiliano GAVITO sur la philosophie du dialogue, du partage et de la transmission.

Présentées de manière visuellement et physiquement engagées, les performances de LOVEMUSIC visent à offrir au public une musique qui décloisonne les carcans de la musique contemporaine.

Composé de neuf musiciens européens d'origines et d'influences hétéroclites - tous avec une passion et un engagement partagés pour la musique et la culture de notre temps -, LOVEMUSIC vise à développer et à présenter des nouveaux programmes qui ne sont pas limités par un genre ou une formation, mais plutôt à explorer des concepts esthétiques et des idées créatives afin de produire un discours alternatif et cohérent.

Le GRRRANIT SN accueillera en résidence ces originaux musiciens et danseurs et les soutiendra dans leurs recherches alternatives sur *State of being*, sondant en COOPÉRATIVE SN la prise de conscience méditative et physique de production de sons minimes et saturés.

State of being sera créée en Norvège en 2024, et permettra aux spectateurs de participer à une expérience sonore et scénique globale, en étant libres de circuler, d'entrer, de sortir, et de vivre ce projet musical hybride unique.

création
2024

Résidence **MUSIQUE ET VOIX CONTEMPORAINE**
Date: 5-12 décembre 2022

Nom du projet : **JUBILÄ QUE VOIX-JE**

Co-production: GRRRANIT SN Belfort (France)

Artistes : **Leïla MARTIAL**

Nous avons accueilli Leïla MARTIAL en Saison 21/22 avec son projet de concert de musique du monde *Äkä free voices of forest*, accueillant sur scène le Groupe Ndima de chanteurs et musiciens pygmées Aka venus du Congo, les musiciens Rémi LECLERC et Eric PEREZ, et à la voix Leïla MARTIAL, artiste associée aux Scènes du Jura Scène nationale de Lons-le-Saunier.

Le GRRRANIT SN l'accueille en résidence en décembre 2022 pour ses premières recherches musicales de son prochain projet en solo : *Jubilä*, une quête du langage nous offrant une plongée au cœur de son imaginaire sonore, dans une improvisation à la fois subtile et délirante.

Plurielle dans son approche de la voix, adepte du travestissement vocal et de l'improvisation, le répertoire de Leïla MARTIAL est entièrement réalisé avec sa voix déclinée sous toutes ses formes et se constitue de pièces originales ainsi que d'arrangements de pièces classiques ou baroques.

« *Habiter la scène comme on habite son propre corps, dans une présence à soi qui inclut les autres. Raconter une histoire capable d'intercepter les imprévus pour les incorporer au spectacle en cours, voilà un état de jeu qui passionne.* »

Leïla Martial



création
2023

Résidence **THÉÂTRE**
Dates : juin 22 – du 25 sept 23 au 20 octobre 23

Nom du projet : **LA LETTRE**

Production et diffusion: GRRRANIT SN Belfort (France)

Artistes : **Bruno PUTZULU** – Artiste Associé 23/25 (voir p 154)

Bruno Putzulu fait partie de ces comédiens dont la simple présence bouleverse. Son énergie et sa douceur ne laisse aucune chance aux marques du temps. Sa voix si particulière, profonde et intense, porte un bout de l'âme de Philippe Noiret, de Jean Gabin et de Lino Ventura. Rien que ça.

Son énonciation des diverses langues du cinéma et du théâtre est vraiment unique.

Le GRRRANIT SN est fier d'accueillir Bruno Putzulu en tant qu'Artiste Associé pour l'accompagner dans des projets fabriqués à Belfort, et réfléchis entre Paris et sa Normandie natale.

Sa prochaine création au théâtre s'intitule « **LA LETTRE** » et sera produite par le GRRRANIT SN. Bruno jouera dans ce projet et mettra en scène ce texte écrit par son frère Mario PUTZULU, avec 5 comédiens (en cours de choix).

La lettre raconte l'histoire d'un courrier oublié, ou mis intentionnellement, dans la doublure d'une veste en cuir du père, évoque des secrets de famille et la Sardaigne, dont est originaire le père de Bruno et Mario Putzulu.

Nous sommes heureux d'avoir Bruno et son équipe parmi nous et de produire et diffuser ce beau projet : **Première à Belfort en octobre 2023**. Bienvenue à Belfort !



création
23-24



Résidence **THÉÂTRE**
Dates : juin 22 + 4-22 sept 23 + 2-15 octobre 23

Nom du projet : **THE UGLY MAN - LE MOCHE**

Production et diffusion: GRRRANIT SN Belfort (France)

Artistes : **Alexandre BRASSEUR - Dominique GUILLO (metteur en scène) - Valerie KERSENTI - Lionel ABELANSKI - Emmanuel CHARLES (scénographie) - en cours**

« *Ce texte corrosif et drôle sur les critères de beauté qui régissent le monde toujours un peu plus fou dans lequel nous vivons.* » Alexandre Brasseur.

La première rencontre entre Alexandre Brasseur et Eléonora Rossi à Belfort fin 2021 fut un moment très intense et chaleureux. La discussion s'est centrée autour de la pièce *Le Moché /The ugly man*, écrite par le dramaturge de théâtre allemand Marius Von Mayenburg. Initialement, Alexandre Brasseur avait conçu ce projet en étroite amitié avec Pierre Cassignard, qui devait en être le metteur en scène, et qui a hélas disparu juste avant Noël. La tristesse de son départ fut très grande. La fidélité loyale d'Alexandre Brasseur envers son ami, a fait que ce projet a trouvé toute sa place au sein du *Pôle Résidences et Créations* pour un accueil en résidences et une production et diffusion du GRRRANIT SN en 2023.

C'est le comédien Dominique Guillo qui assurera la mise en scène *Le Moché /The ugly man* : « *Placer la fable dans un contexte de bureaux et d'ingénieurs techniques appuie sur l'étendue universelle de la problématique de l'esthétique (...) qui – au sens propre – ruisselle chez les gens normaux.* »

Les comédiens seront Alexandre Brasseur, Valérie Karsenti, Lionel Abelanski, distribution en cours. La scénographie sera réalisée par Emmanuel Charles : « *Un dispositif scénique inquiétant, des espaces à échelles et géométries variables. Une machine infernale tournant sur elle-même, hébétant manège aux formes et couleurs hallucinatoires peuplé d'une humanité mutante.* »

Le GRRRANIT SN est très heureux d'accompagner et de porter avec de si belles personnes ce projet si actuel et corrosif, dont la **Première verra le jour sur notre grande scène à Belfort le 17 octobre 2023**.



création
2023





artistes associés

Le GRRRANIT SN s'entoure d'Artistes Associés qui souhaitent élaborer avec nous un temps de compagnonnage spécifique, travailler avec notre équipe, rencontrer le public de notre scène nationale et nos partenaires en action culturelle : nous les accompagnons et les accueillons pendant des périodes

variables, pour un minimum de 2 Saisons, parfois davantage. Les Artistes Associés peuvent répéter leurs créations, prendre le temps de la réflexion, proposer de nouvelles idées spécifiques au public et au Territoire de Belfort, tester de nouvelles pratiques, rencontrer et échanger avec d'autres artistes.

Ils sont invités à développer une réflexion sur leurs projets en échange avec le GRRRANIT SN. Nous sommes à leurs côtés et les soutenons à leur demande dans l'élaboration de leur projet depuis le début du processus d'invention jusqu'à la production et diffusion finale.

artistes soutenus

Le GRRRANIT SN appuie également d'autres artistes en théâtre, danse, musiques, cirque, arts visuels et numériques et écriture, selon les projets présentés et proposés au Pôle Résidences et

Crrréations. Les artistes soutenus sont accompagnés de manière spécifique, peuvent bénéficier d'accueils en résidences de durée variable, de soutiens logistiques de l'équipe du

GRRRANIT SN, de l'Atelier Décors, de coproductions ou de production et d'aide à la diffusion de leurs créations.

nos actions envers les artistes

Financements et accueil de résidences d'artistes dans nos divers lieux toute l'année au GRRRANIT SN de Belfort.

Financements de résidences d'artistes mobiles en EUROPE : Italie, Allemagne, Norvège, etc.

Appui à la création de spectacles complets sur nos scènes avec notre soutien en production, gestion, communication, technique, action culturelle et logistique générale.

Appui à la production complète de projets, et/ou à la coproduc-

tion - Appui à la diffusion des créations produites et logistique des tournées France & International.

Conseils et apports techniques et accueils dans notre ATELIER DECORS pour la construction de décors et accessoires.

Création et accompagnement technique en lumière et en son.

Organisation de repas, de voyages, de transports pour les équipes accueillies.

Hébergement des artistes dans notre MAISON D'HÔTES, ou

dans nos Hôtels partenaires Les Capucins ou le Saint-Christophe (merci à eux).

CONTACTS

Suivi des résidences et des productions du Pôle R&C

Océane Boffy
production-finances@grrranit.eu
06 74 94 31 44

Envoi de demandes de résidences au Pôle R&C

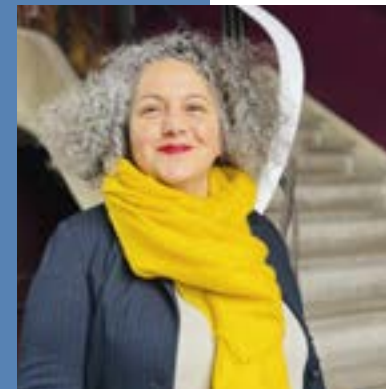
Ngouille Seck
attacheededirection@grrranit.eu
07 88 13 43 03



Pierre THILLOY

ARTISTE ASSOCIÉ GRRRANIT SN 20-24

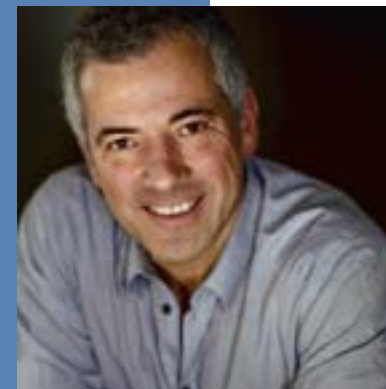
SPECTACLE SAISON 22-23 :
SAMĀ' LA LUMIÈRE EXILÉE
+ *PIERRE ET LE LION OP.248*



Leyla-Claire RABIH

ARTISTE ASSOCIÉ GRRRANIT SN 22-23

SPECTACLE SAISON 22-23 :
TRAVERSES



Bruno PUTZULU

ARTISTE ASSOCIÉ GRRRANIT SN 22-23

SPECTACLES SAISON 22-23 :
LES RITALS + "JE ME SUIS RÉGALÉ"

actions culturelles

Le label *Scène nationale* est délivré par Ministère de la Culture et de la Communication à des théâtres publics français dont les missions sont d'être un lieu de production, de diffusion et de sensibilisation à la création contemporaine pluridisciplinaire française et internationale. Chaque saison, le GRRRANIT Scène nationale participe ainsi au rayonnement à l'échelle locale, nationale et internationale d'œuvres artistiques innovantes et de qualité en théâtre, danse, musique, arts visuels et numériques, cirque, humour et réflexion.

Nos missions sont celles de faire découvrir à notre public la richesse et la diversité des genres du spectacle vivant et des arts visuels, et de proposer en parallèle des pratiques artistiques liées à notre programmation multi-genres : nous proposons ainsi de multiples projets d'actions culturelles et artistiques menées sous différentes formes et adaptés à la diversité de la population du territoire.

Le Pôle Action culturelle du GRRRANIT SN met en place tout au long de l'année de nombreuses interventions artistiques, des projets culturels, participe à des dispositifs, coordonne des formations, organise des rencontres avec nos artistes, des visites de nos lieux et expositions, des séances de formation et des master class pluridisciplinaires, et ce pour tous publics.

Ces moments de rencontres et de découvertes sont destinés à des groupes d'adultes, des scolaires de tous âges, des étudiants, des jeunes, des associations, des familles, des établissements pénitentiaires ou des personnes âgées et dépendantes. Ils sont menés tout au long de l'année en lien avec nos Artistes associés et les multiples artistes programmés dans notre saison.

vous souhaitez bénéficier d'une action culturelle ?

contact



Caroline Diet-Gobin, responsable pôle extérieur action culturelle & billetterie
responsablepoleexterieur@grrranit.eu

Vous pouvez être concerné.s par une de nos actions culturelles, quelque soit votre situation professionnelle, familiale ou personnelle. N'hésitez pas à nous suivre sur nos réseaux sociaux afin de vous tenir au courant des projets mis en place, ou à contacter directement le Pôle Action culturelle.

actions culturelles

ATELIER THÉÂTRE ENFANT

Destiné aux enfants entre 9 ans et 11 ans, cet atelier hebdomadaire a pour objectif de faire découvrir la pratique du théâtre. Celui-ci est mené chaque année par un.e comédien.ne de théâtre ayant une activité professionnelle aguerrie et se termine en fin d'année par une présentation en public du travail mené toute l'année sur notre grande scène ou à la COOPÉRATIVE SN.

En Saison 2021/2022 les comédiennes Irène Lentini et Shera-zade Ferraj ont fait découvrir les arts du théâtre de marionnettes aux jeunes participants.

Cette saison 2022/2023 c'est la comédienne-metteur en scène Chloé Marguerie qui sera notre artiste intervenante. Elle travaillera sur la pratique du théâtre autour d'auteurs français et européens.

Séances: les mercredis de 16h45 à 18h15 - hors vacances scolaires - Tarif 160 €/an.



LES OPTIONS THÉÂTRE

Le GRRRANIT SN est acteur de l'élaboration de formations en lien avec l'Education nationale. Nous coordonnons diverses Options Théâtre dans des lycées du Grand Belfort Agglomération et du Pole métropolitain Nord Franche-Comté, dont :

- De l'Option facultative théâtre des 5 lycées du bassin Belfortain, intégrant les lycées : Cours Notre Dame des anges, Condorcet, Courbet, Follereau et l'institution Sainte Marie.
- L'enseignement de spécialité théâtre du lycée Cuvier de Montbéliard.
- L'Option facultative théâtre du lycée George Colomb de Lure.

Les lycéens des Options bénéficient tout au long de l'année de l'accompagnement d'un.e artiste choisie par le GRRRANIT SN qui intervient en accompagnement de leur enseignant.e.

Durant la saison 2021/2022 les artistes intervenants ont été : Guillaume Fulconis, metteur en scène de la compagnie du Ring théâtre et Chloé Marguerie directrice artistique de la Compagnie Ceci n'est pas une compagnie (CNEPUK), basées en Franche-Comté.

Ils ont dirigé les élèves dans la mise en jeu et en scène des textes des pièces sélectionnés.

Les interventions ont été financées par la DRAC Bourgogne Franche-Comté, l'Education nationale et le lycée George Colomb pour l'Option de Lure.

PROJETS POLITIQUE DE LA VILLE

Le GRRRANIT SN s'engage également envers les populations et quartiers situés dans une zone dite politique de la ville. Chaque année nous menons un ou plusieurs projets en lien avec une structure du quartier choisi. Ces ateliers sont financés par la Ville de Belfort, la Préfecture du territoire de Belfort et la DRAC Bourgogne Franche-Comté.

EN 2020/2021

L'école élémentaire Victor Schoelcher a bénéficié d'un **projet pluridisciplinaire** à destination des classes de CM1 et CM2. Les élèves ont découvert le spectacle vivant et ses multiples genres : **la musique** avec Pierre Thilloy, compositeur et associé au GRRRANIT SN ; **la danse** avec le Ballet du Theater Basel de Suisse ; **le théâtre** avec Guillaume Fulconis, metteur en scène de la Compagnie du Ring théâtre associée au GRRRANIT SN ; **le théâtre d'objet et de rue** avec la compagnie Tricyclique Dol associée au GRRRANIT SN.

EN 2021/2022

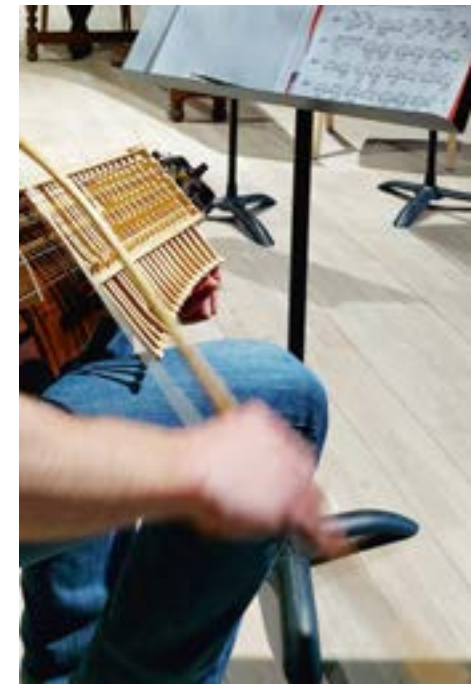
Nous avons mené deux projets avec des établissements du Grand Belfort Agglomération :

- Un atelier de **fabrication d'une marionnette géante** au sein du centre socioculturel Belfort Nord.
- La première adaptation du **conte musical Pierre et le Lion** de Pierre Thilloy, en collaboration avec le Conservatoire à rayonnement départemental Henri Dutilleux du Grand Belfort et l'école élémentaire Louis Pergaud de Belfort.

EN 2022/2023

Nous mènerons deux projets avec le compositeur associé au GRRRANIT SN, Pierre Thilloy, également labellisé compositeur DGCA/SACEM :

- La réalisation de la **création artistique finale Pierre et le Lion** en partenariat avec le **CRD Henri Dutilleux** et un **chœur d'enfants de l'école Louis Aragon de Belfort**. La nouvelle création de ce conte d'envergure sera mise en musique par les enseignants d'instruments anciens du CRD d'après les partitions musicales écrites par Pierre Thilloy. Cette œuvre sera créée sur la grande scène du GRRRANIT SN de Belfort le vendredi 9 juin 2023 à 19h sur le grand plateau du GRRRANIT SN. (voir p.172)
- **L'écriture de pièces musicales inédites diffusées dans des Bus avec les habitants du quartier des Glacis à Belfort** en partenariat avec le **Centre socio-culturel des Glacis du Château** et avec le **réseau Optymo**. Les œuvres créées seront destinées à voyager au sein des Bus de ville de la société Optymo dans le but de créer des univers sonores caractéristiques à chaque quartier Belfortain.



actions culturelles



LES MASTER CLASS

La rencontre et la formation fait aussi partie de la découverte d'un artiste. Chaque année, le GRRRANIT SN organise des master class de diverses disciplines afin de créer un lien fort entre le public et les comédien.ne.s, les musicien.ne.s, les danseur.euse.s, les circassien.ne.s.

Ces master class permettent de découvrir les différentes approches artistique d'un.e artiste et leur conception de la création artistique.

Durant la Saison 2021/2022 le comédien-metteur en scène Jérôme Wacquiez est intervenu auprès des élèves en Options théâtre de Belfort et de Montbéliard, afin de leur faire découvrir le **théâtre Nô**, art théâtral

du Japon. Le musicien Thomas Leleu a mené une master class auprès des élèves de la classe de **Tuba** du CRD Henri Dutilleux du Grand Belfort. Le duo d'artistes d'art contemporain et visuel Dector&Dupuy ont présenté leur **approche artistique** et conduit un atelier de pratique avec les classes d'option Arts plastiques de l'Institution Sainte Marie.

DISPOSITIF LYCÉENS ET APPRENTIS AU SPECTACLE VIVANT

Le GRRRANIT SN participe depuis plusieurs années au dispositif **Lycéens et apprentis au spectacle vivant** géré par la scène conventionnée Côté Cour de Besançon. Il permet diverses approches combinées en lien avec notre programmation, car les

approches sont multiples dans la découverte du spectacle vivant : la scène Côté Cour programme la présentation d'un spectacle dit de « petite forme » au sein de l'établissement scolaire puis le GRRRANIT SN organise un atelier de pratique artistique et

la découverte d'un spectacle de la Saison 22/23. Au cours de la Saison 2022/2023 nous travaillerons ce dispositif avec les **Lycées Follereau et Saint Joseph de Belfort**.



41

CULTURE COLLÈGE

Le GRRRANIT SN participe à l'élaboration et à la création de projets dans le cadre du financement *Culture Collège*. En lien avec les enseignants, nous mettons en place des ateliers avec les Artistes Associés ou programmés dans la Saison.

Au cours de la Saison 2021/2022 deux actions ont eu lieu : avec le collège Châteaudun autour de la **danse** accompagnée par le Ballet du Theater Basel en Suisse ; avec les classes de 6^{ème} à horaires aménagés **Musique** du Collège Arthur Rimbaud qui ont pu rencontrer et découvrir les œuvres de Thomas Leleu et de Pierre Thilloy.



SERVICE PÉNITENTIAIRE

L'accessibilité à la culture pour tous fait partie des missions d'une scène nationale. Le GRRRANIT SN s'engage au sein du service

pénitentiaire de Belfort en partenariat avec le S.P.I.P (Service Pénitentiaire d'Insertion et de Probation) en organisant ponctuellement des **ateliers théâtre** au sein de la prison de Belfort.

Durant la saison 2021/2022, le comédien Jean Lambert-Wild est intervenu en théâtre et a présenté aux détenus son spectacle *Coloris Vitalis* au sein de la prison Belfortaine.

actions culturelles



RÉSIDENCES SCOLAIRES

Le GRRRANIT SN propose des **résidences territoriales en milieu scolaire** à destination d'écoles élémentaires et maternelles, au travers des dispositifs de la DRAC BFC et de l'Inspection Académique DSDEN 90.

Ces résidences artistiques permettent la venue d'artistes au sein même de l'école favorisant et intégrant totalement la vision artistique dans le quotidien des élèves.

L'école **élémentaire de Fêche-l'église** avait bénéficié de ce procédé durant la saison 2020/2021.

Au cours de la saison 2021/2022, le Collectif Fléehir le vide en avant a fait découvrir aux élèves de l'école **Haroun Tazieff d'Essert** l'art de la marionnette, en lien avec leur création **Les multigrouillaes** soutenue et présentée au GRRRANIT SN.

JOURNÉES EUROPÉENNES DU PATRIMOINE

Le GRRRANIT SN ouvre chaque année ses portes à cette occasion. Les prochaines auront lieu les 17 et 18 septembre 2022. Des visites gratuites sont proposées afin de faire découvrir les

lieux habituellement fermés au public : Couisses, Loges, plateau de notre grande scène, Grand fumeur, salle de danse, petit fumeur...

Visites classique pour tous:
Samedi 17 septembre à 14h et 16h.

Visite coulisses techniques:
Dimanche 18 septembre à 11h



vous êtes une association un groupe ?

Le GRRRANIT SN propose également de nombreuses médiations artistiques «tout terrain» adaptées à toutes sortes de structures : groupes, associations, maisons de quartiers, entreprises, comités d'entreprises, centres de détention, etc.

Nous fabriquons les médiations sur mesure en fonction des besoins de chaque partenaire :

- Découverte de nos spectacles, expositions et résidences d'artistes.
- Visite du théâtre et de ses coulisses

- Formations in situ avec nos compagnies.
- Découverte de nos métiers, journées culturelles au théâtre.
- Initiation à une nouvelle discipline artistique...

vous êtes enseignant.e ?

La Scène nationale GRRRANIT propose en parallèle de sa programmation de nombreuses actions culturelles tournées vers les enfants des écoles primaires, les collégiens, les lycéens, les enseignants, les étudiants et les professeurs universitaires : nous mettons en place avec vous **des projets en théâtre, danse, musique, arts visuels et numériques, cirque, marionnettes, danse, danse hip hop, arts urbains**, adaptés à vos publics et à votre groupe, quel que soit le niveau : débutant ou confirmé.

Notre équipe se tient également à votre disposition pour venir **vous proposer dans votre établissement** une préparation à la venue d'un spectacle de la saison.

VOUS SOUHAITEZ VENIR VOIR UN SPECTACLE AVEC VOS ÉLÈVÉS ET ÉTUDIANTS ?

Vous pouvez financer cette action en lien avec le GRRRANIT SN par le biais du PASS CULTURE sur la plateforme ADAGE. Retrouvez toutes les informations sur le site suivant : <https://pass.culture.fr/espace-professeurs/>

SPECTACLES EN TEMPS SCOLAIRE

Tous les spectacles proposés ici sont accessibles aux groupes scolaires et universitaires et des séances en journée sont aménagées afin de faciliter la venue de certaines structures :

- *Scooooootch !*
- *Milonga dans tes bras*
- *Pietas*
- *Le cavalier et la dame*
- *La défense devant les survivants*
- *Like Me*
- *Petit garde rouge*
- *Harold the game*
- *Viva Italia !*
- *Mâchoire d'âne et Totems*
- *Pierre et le lion, op. 248*

TARIFS SCOLAIRES ET UNIVERSITAIRES

TARIF UNIQUE GRANIT 12€

TARIF LIBERTÉ :

Niveau primaire 6€

Niveau secondaire et

enseignement supérieur 8€

TARIF UNIQUE INTRÉPIDE 10€

(spectacles multi-genres)

TARIF UNIQUE TROTTINETTE

(Jeune public) 6€

AUTRES AVANTAGES TARIFS BILLETS JEUNES (voir p.90)

CHÈQUE CULTURE de la Ville de Belfort
& CARTE AVANTAGE JEUNES

COMMENT RÉSERVER DES PLACES ?

- Je choisis un ou des spectacles de la Saison 22/23
- Je contacte Caroline Diet-Gobin par mail (voir ci-dessous)
- Je remplis ensuite un formulaire de réservation
- **Pour les écoles élémentaires : je fais valider le bulletin de réservation par la direction de l'école**
- **Pour les collèges, lycées et universités : je fais un BON DE COMMANDE auprès de mon gestionnaire.**
- J'envoie dans les 5 jours mon bulletin de réservation, mon bulletin validé ou mon bon de commande à l'adresse mail reservation@grrranit.eu
- Je reçois une confirmation de réservation par mail.

Vous souhaitez bénéficier d'une action culturelle, mettre en place un projet, une masterclass, une rencontre, un atelier, une visite du théâtre ?



contact

Caroline Diet-Gobin
Responsable pôle extérieur
action culturelle billetterie

responsablepoleexterieur@grrranit.eu



ICI

L'IMMOBILIER EST UN MOTEUR DE L'INDUSTRIE

tandem.immo

LES SOLUTIONS IMMOBILIÈRES
QUI LIBÈRENT LES ENTREPRISES **TANDEM**



JULIEN MOREL ET L'ÉQUIPE
DE MS INNOV SUR TECHN'HOM

stakeur.biz

LA TRRRIBU DES CHEFFES

du

GRRANIT

SCÈNE NATIONALE - BELFORT
DIRECTION ÉLÉONORA ROSSI



REJOIGNEZ LA TRRRIBU 042
DEVENIR MÉCÈNE 044



Rejoignez

la

LA TRIBU
DES CHEFFES



d'entreprises
pour être plus forrrts
ensemble !

Le GRRRANIT Scène nationale est une entreprise culturelle implantée dans le Territoire de Belfort en Franche-Comté : nous créons des liens économiques avec d'autres entreprises à Belfort et au-delà : acteurs de la filière hôtellerie, restauration, entreprises en bois, acier, matériel technique, matériel textile, bâtiment, etc. Nous sommes également heureux de contribuer à la venue de cadres et d'employés dans notre Territoire, attirés au cœur d'une dynamique d'implantation de nouvelles entreprises favorisée par le Grand Belfort Agglomération et la Ville de Belfort.

Nous aimons rencontrer d'autres entreprises de toutes dimensions, du domaine de l'industrie,

de l'hydrogène, de l'automobile, de l'agronomie et de tous types de productions. Les rencontres entre acteurs économiques favorisent les échanges, les collaborations, les partages, susceptibles de renforcer des liens économiques et humains.

La culture et l'industrie sont créatrices de richesses et ont de multiples valeurs en commun au travers de dynamiques croisées favorisant l'excellence. Le poids économique de la culture en France, soit la valeur ajoutée de l'ensemble des branches culturelles, est de 49.2 milliards d'euros (cf : chiffres 2019, source Ministère de la Culture et de la Communication).

Notre lancement de la TRIRIBU des CHEFFES D'ENTREPRISES en

2021 invite l'ensemble des entreprises du Territoire et des régions transfrontalières à connaître nos expertises et à faire connaître les spécificités et produits des autres entreprises en échange. Cette coopération associant l'économie de la culture, de l'industrie et du tertiaire favorisera une meilleure connaissance commune.

Le GRRRANIT SN est un lieu de découvertes et de fabrications artistiques mais aussi un lieu de convivialité participative dans lequel se rencontrer, travailler, organiser des moments professionnels dédiés avec ses équipes, associer des salarié.és à des projets culturels réalisés sur mesure dans leurs sites, et toute autre idée à créer ensemble.

VOUS ÊTES NOMBREUX ? LOUEZ LES ESPACES DU GRRRANIT SN !

Vous souhaitez mener un séminaire avec vos collaborateurs dans un autre cadre situé en centre ville ou une conférence confidentielle au sein d'un lieu prestigieux ?

Tous nos espaces peuvent vous être loués (priorité donnée aux adhérents de la TRIRIBU des CHEFFES D'ENTREPRISES)

- Grand plateau du théâtre à l'italienne + salle entière - parterre, 1^{er} et 2^{ème} Balcon : 500 personnes.
- Salle de danse donnant sur le Lion de Belfort = 90m² : 60 personnes
- La COOPÉRATIVE SN - salle avec jardin à 5 mn du théâtre 110 personnes en intérieur 300 en extérieur

RESTAURATION

Possibilité de restauration légère avec le NOVO Bar lounge dans le théâtre avec terrasse, ou restauration gastronomique sur place avec notre partenaire les Capucins ou à l'extérieur dans un restaurant à proximité du GRRRANIT SN.



devenir mécène

**L'ENTREPRISE
& LE GRRRANIT SN**

Le GRRRANIT Scène Nationale est une entreprise culturelle publique labellisée par L'État située au cœur de Belfort et proposant des spectacles et des événements originaux en théâtre, danse, musique, cirque, humour et arts numériques de France et du monde, accessibles à tous budgets.

Le GRRRANIT SN favorise la recherche et la création contemporaine de haute qualité en accueillant en résidence, des artistes de renom et en devenant, dans ses divers lieux : théâtre à l'italienne, 3 salles de répétitions, bâtiment la COOPÉRATIVE SN.

Soutenir le GRRRANIT SN en tant qu'Entreprise, c'est partager la même exigence d'une innovation scénique et numérique tournée vers tous les publics et les partenaires du Territoire de Belfort, et c'est associer ses salariés à un projet de qualité et d'envergure nationale et européenne.

DEVENIR PARTENAIRE

SOUTENEZ nos projets de créations et Premières mondiales régionales, françaises européennes et internationales !

FAVORISEZ nos actions culturelles vers les jeunes et/ou vos salariés et nos résidences d'artistes !

PARTICIPEZ par votre savoir-faire à nos projets croisés de développement en ingénierie des arts numériques grâce au Label Festival numériques HYDRROGÈNES de Belfort !

**COMMENT
S'Y PRENDRE ?**

Devenez mécènes en adhérant à la TRRRIBU DES CHEF.FE.S : choisissez le montant de votre cotisation et bénéficiez d'une réduction d'impôt de 66% des sommes versées.

Définissez avec nous les contours des projets, des spectacles et des actions que vous souhaitez soutenir, selon votre sensibilité et vos convictions d'entreprise

Vous êtes plutôt :

- Musique classique, pop, rock, rap, funk, jazz ?
- Théâtre européen / Marionnettes / Arts de la Rue ?
- Danse, Cirque, Humour, Arts visuels / Réflexions et débats ?
- Label multimédia & numérique Hydrrologènes du GRRRANIT SN ?

**AVANTAGES
ET COUNTERPARTIES**

Invitations, Prix réduits CE & salariés, Mises à disposition d'espaces, Cadeaux personnalisés, Visites guidées personnalisées, Conférences, Cocktails d'acteurs, Ateliers artistiques en entreprises, Événements privés, etc...

- Rejoignez un cercle d'acteurs économiques engagés pour l'entreprise et la culture
- Engagez-vous aux côtés d'un lieu culturel innovant et une entreprise dynamique au cœur du Territoire de Belfort
- Favorisez l'accès à l'art et à la culture pour vos salarié.e.s et les habitant.e.s du Territoire
- Stimulez la création artistique et agissez pour et avec les artistes
- Soyez acteurs de l'invention et l'inclusion de tous par le numérique

**CONTACTS**

Caroline Diet-Gobin, Responsable action culturelle Entreprises au GRRRANIT SN
06 74 39 71 11 - responsablepoleexterieur@grrranit.eu
Gilles BENHAMOU, Coordinateur extérieur TRRRIBU des CHEF.FE.S
du GRRRANIT SN - 06 08 60 86 44 - gilles.benhamou@latitude90.fr

AGIR CHAQUE JOUR DANS VOTRE INTÉRÊT ET CELUI DE LA SOCIÉTÉ



FRANCHE-COMTÉ

A black and white photograph of a theatrical performance. Several actors are visible, some in profile, some looking towards the camera. They are wearing simple, possibly handmade, clothing. The lighting is dramatic, with strong highlights and deep shadows. The overall mood is somber and focused.

**saison
focus
Italie**

2023


 création
2022

CIRQUE URBAIN

 SAM 24 SEPTEMBRE 22
À 21H
PARVIS PLACE CORBIS


Tout public



LEAPS OF FIRE

SIX PROFESSIONNELS DU FEU RACONTENT L'HISTOIRE INTENSE ET ARDENTE D'UN MONDE DE MOINS EN MOINS IGNIFUGÉ.

Depuis l'aube de l'humanité, la découverte du feu nous a accompagnés, nous permettant de façonner la nature et de soumettre les créatures hostiles. Un bouclier dressé contre l'obscurité, le froid et le danger. Mais tout le monde sait que jouer avec le feu est dangereux. Dans un avenir proche, le système auquel nous sommes habitués, aussi évolué que controversé, esclave des multinationales et de l'illusion d'un progrès qui n'est plus soutenable, pourrait cesser brusquement d'exister. Mettant en scène une histoire courte mais intense, depuis le premier feu de joie de l'ère paléolithique jusqu'à la défaite causée par le feu nucléaire, le groupe de jongleurs, d'artistes et de sculpteurs de Games With Flames propose un nouveau spectacle où le feu et le théâtre fusionnent dans une succession harmonieuse de scènes passionnantes qui impliquent et captent l'attention du public en abordant les problèmes qui affligent la société actuelle.

Compagnie Games with flames

📍 Italie - Santarcangelo

Avec :
Nikki RODGERSON,
Andrea GISTENI,
Paoli LUCIA,
Silvia SUPERBI,
Simone BERTELLI,
Josie DAVEY
Musique, Andy MACFARLANE
Vidéo et photos, Tom PATERSON


 ENTRÉE
LIBRE

 TOUTES LES INFOS
SUR CE SPECTACLE




création
2022

FESTIVAL
VIDÉO & DANSE
& DJ SET

sam 8 et dim 9 octobre 22
à partir de 14h
GRRRANIT SN



Interno5danza en Coproduction
avec le GRRRANIT SN et le TAN
Teatro Area Nord de Naples

📍 Italie - Naples

En présence de l'équipe
du festival *Movimentale*



TARIF
INTRÉPIDE
10 € pour tous !
(p.98)

MOVI|MENTALE

Napoli / Belfort
1^{ère} édition

PENDANT DEUX JOURS, BELFORT VA VIVRE AU RYTHME DE MOVIMENTALE, FESTIVAL OÙ SERONT DIFFUSÉES LES VIDÉOS DE DANSE D'ARTISTES DU MONDE ENTIER : UN JURY DU PUBLIC SÉLECTIONNERA LES MEILLEURS DANSEURS ET LEUR REMETTRA LE 1^{ER} PRIX.

Movimentale est un festival de vidéo danse créée à Naples qui a pour but de fabriquer un lieu d'échange où les différents langages de la danse et du numérique se confondent, un lieu où il est possible d'expérimenter et de faire dialoguer des artistes d'horizons géographiques et artistiques différents.

Le festival *Movimentale* arrive pour la première fois à Belfort depuis Naples. Pendant deux jours seront projetées des vidéos de danse provenant du monde entier et sélectionnées par un jury international.

Le public pourra choisir la meilleure vidéo, et un prix du public de Belfort sera attribué. Le festival se conclura par un DJ set électro house napolitain ou nous danserons en buvant et en mangeant de la focaccia !

TOUTES LES INFOS
SUR CE FESTIVAL





création
2021

DANSE & MUSIQUE PUNK ROCK

SOUS-TITRÉ EN FRANÇAIS

jeu 20 octobre 22
à 20h
COOPÉRATIVE SN



Tout public
dès 10 ans

Compagnie Francesca Foscari-
Cosimo Lopalco

📍 Italie - Vicenza

Conception et création,
Francesca FOSCARINI et Cosimo LOPALCO,
Performance, Francesca FOSCARINI
et Beatrice D'AMELIO

Conception d'éclairage et soins techniques,
Maria VIRZÌ

Organisation et administration,
Eleonora CAVALLO et Federica GIULIANO



TARIF
LIBERTÉ
8 à 18€
(voir p.98)

PUNK KILL ME PLEASE E

DU ROCK, DE LA DANSE ET DES TRANSFORMATIONS POUR RENDRE HOMMAGE À L'UN DES DERNIERS MOUVEMENTS CONTESTATAIRES DE LA MUSIQUE MODERNE

"Punk Kill me please est né de notre fascination pour le punk-rock, les armes révolutionnaires de son esthétique et les questions politiques qu'il a suscitées. Au cœur de l'histoire dont part l'exploration chorégraphique, se trouve la relation légendaire et destructrice entre Sid Vicious et Nancy Spungen : le couple emblématique du punk-rock britannique.

La performance se nourrit de lectures, d'écoutes, de visions du jour et d'études critiques, qui nous amènent à une prise de conscience plus profonde et plus large de ce phénomène musical historique.

L'oeuvre, dans sa dramaturgie délibérément fragmentaire et construite pièce par pièce comme dans un concert de rock, met en scène deux corps féminins soumis à des transformations continues et iconiques. Des corps auto-générateurs et omnipotents, sensuels, drôles, électrisés, monstrueux qui, partageant la même protestation, la même colère et la même passion pour la vie, se posent en paladins de la rébellion et de la folie."

TOUTES LES INFOS
SUR CE SPECTACLE





CONCERT NUMÉRIQUE HYBRIDE

SOUS-TITRÉ EN FRANÇAIS

ven 25 novembre 22
à 20h
GRRRANIT SN



Tout public
dès 10 ans



Compagnie madalena reversa

📍 Italie - Padova

Directeur, Richard PARESCHI
Dramaturgie, Maria ALTERNO
Musique originale, Donato DI TRAPANI,
Lorenzo TOMIO
Voix, Maria ALTERNO - Richard PARESCHI
Synth / électronique live,
Donato DI TRAPANI
Guitare - violon / appareils analogiques,
Lorenzo TOMIO

Visuels, Giulio BOATO
Lumières, Andrea SANSON
Audio et vidéo, Francesco VITALITI
Voix, Loris DE LUNA, Ian SUTTON
Contribution artistique, Giulia FACCILOLO,
Laura MESSINA
Organisation, Giulia MONTE
Production, Madalena Reversa avec Motus
Supporté par Santarcangelo Festival,
Short Theatre
Finaliste à Biennale College réalisateurs
moins de 30 ans - 2020



ROMANTIC DISASTER

**ROMANTIC DISASTER LIE PERFORMANCE,
VIDÉO, DJ SET, MOTS ET MUSIQUE ET QUES-
TIONNE LA FIN DE L'HUMANITÉ ?!**

Romantic Disaster est à la fois un oxymore, une rencontre des contraires et un regard romantique porté sur la destruction de la Nature. Par la performance live, où coexistent le numérique, l'analogique et la poésie, Keats, Byron et Shelley tentent de répondre à la menace potentielle qui pèse sur notre monde. La richesse de leurs réflexions sur le changement climatique culmine dans la crainte de la possible extinction de l'humanité.

Face à l'urgence, ils utilisent les mots comme une arme. Dans ce « désastre romantique », le chant devient alors cri de guerre et en appelle à l'esprit de l'harmonie pour aborder la crise mondiale que nous traversons.

Romantic Disaster est un hymne à la beauté qui ne doit pas mourir et aux jeunes âmes qui la préservent.

**TARIF
LIBERTÉ
8 à 18€
(voir p.98)**

TOUTES LES INFOS
SUR CE SPECTACLE



DJ SET & PERFORMANCE HYBRIDE SOUND DESIGN ALTERNATIF

ven 9 décembre 22
à 20h
COOPÉRATIVE SN

ANKKH



Tout public
dès 14 ans

Duo ANKXH

📍 Italie - Milan

Avec Kristofer et Ektor



**L'HYPERDUO ITALIEN AUX PERFORMANCES
LIVE SURRÉALISTES FAIT UNE HALTE AU
GRRRANIT LE TEMPS D'UNE EXPÉRIENCE
UNDERGROUND CAPTIVANTE.**

Composé de Kristofer et Ektor, *Ankxh* est un duo italien basé à Milan. Ces deux DJ ont fait leurs classes en étudiant la performance et l'art visuel aux beaux-arts pour ensuite se produire dans les meilleurs clubs italiens.

À partir d'une identité artistique forte, inspirée par différentes sous-cultures telles que le cyberpunk et l'hyper pop, ils combinent leur art avec le son et la transformation. Les Milanais jouent une techno aux diverses influences, notamment celles liées à la culture queer, dont ils sont les représentants.

Le spectacle live d'*Ankxh* est une expérience de sons électroniques et de moments performatifs créant une atmosphère underground surréaliste. Dans leur art, tout est question d'expression entre le numérique et la dimension spirituelle.

**TARIF
INTRÉPIDE
10 € pour tous !
(voir p.98)**

TOUTES LES INFOS
SUR CE SPECTACLE




 création
2021

THÉÂTRE & PERFORMANCE HYBRIDE

SOUS-TITRÉ EN FRANÇAIS

jeu 15 décembre 22
à 20h
GRRRANIT SN


 Tout public
dès 12 ans

 Compagnie Teatro di Roma -
Teatro Nazionale

📍 Italie - Rome

Un projet de Industria Indipendente

Avec :

 Silvia CALDERONI, Erika Z.GALLI,
Martina RUGGERI, Steve PEPE,
Federica SANTORO, Yva&The Toy GEORGE
et Luca BRINCHI

 Collaborations artistiques, Dario CARRATTA,
Floating Beauty, Timo Performativo,
TEIN clothing

 Production, Teatro di Roma - Teatro
Nazionale avec le soutien de Angelo MAI,
Santarangelo Festival


TARIF
LIBERTÉ
8 à 18€
(voir p.98)

KLUB TAÏGA

**POUSSEZ LA PORTE DU KLUB TAÏGA,
UN ESPACE DESTINÉ AUX CONTRE-CULTURES,
DANS LEQUEL LES CORPS DANSENT ET
BOUGENT ENSEMBLE.**

Le *Klub Taïga* est un espace ouvert, un paysage diffus qui défie les définitions de genre et les catégories spatio-temporelles. Dans un épais brouillard, un décor émerge, habité par des objets d'un temps révolu. Les corps se confondent au son d'une musique qui résonne comme un manifeste. Car *Dear Darkness* renvoie à l'obscurité du Klub où rien ne se passe jamais au même endroit. La Taïga évoque, elle, un environnement inhospitalier et indésirable, à l'opposé du paradis dont rêvent tant de gens.

La musique, jouée intégralement live, éclaire et déplace l'air fumeux du Klub : elle est créée à l'aide de synthétiseurs, de boîtes à rythmes, de platines, tourne-disques, de micros et d'instruments analogiques (percussion et à vent) auxquels s'ajoutent des éléments vocaux amplifiés jusqu'à la distorsion à travers l'utilisation du vocoder et autres effets live. Poussez la porte *Klub Taïga* et retrouvez-vous dans un lieu imaginaire où se confondent le possible, l'indéterminé, le précaire et le fragile.



Spectacle présenté dans le cadre
des 30 ans de l'Association
des Scènes Nationales (voir p.182)

 TOUTES LES INFOS
SUR CE SPECTACLE




création
2021

THÉÂTRE & CONCERT JAZZ NAPLES

SOUS-TITRÉ EN FRANÇAIS

ven 13 janvier 23
à 20h
GRRRANIT SN



Tout public
dès 14 ans

Compagnie Musicaetcetera

📍 Italie - Naples

Texte, Pier Paolo PASOLINI

Voix & chant, Pippo DELBONO

Voix, arpina, tambour
& saxophone soprano,
Enzo AVITABILE

Guitare napolitaine, Gianluigi DI FENZA
Tambours, Carlo AVITABILE

Scénographie, Piero PIZZI CANNELLA

Diffusion, Ciro COSTABILE



TARIF
LIBERTÉ
8 à 18€
(voir p.98)

Bestemmia d'Amore

**BESTEMMIA D'AMORE, OÙ LES MOTS
DEVIENNENT MUSIQUE ET OÙ LA MUSIQUE
DEVIENT COLÈRE ET TENDRESSE**

Ce concert est une étape de mon parcours artistique que je mène depuis quelque temps avec Enzo Avitabile, un artiste unique dans sa capacité « de combiner » les traditions du blues, jazz, funk, rock avec le classique et le baroque, jusqu'à embrasser la grande tradition populaire napolitaine. Cela donne comme résultat une musique personnelle, originale et unique. *Bestemmia d'amore* est un concert où les mots deviennent musique. Pour parler de ce temps vulgaire et sacré, noir, brillant, dur et doux. Pour parler à nouveau de l'amour. De l'amour blasphémé, blessé, noyé, tué, ressuscité, tué à nouveau, et à nouveau en vie.

Pippo Delbono

TOUTES LES INFOS
SUR CE SPECTACLE





création
2023

DANSE

PIETAS

Première lun 16
et mar 17 janvier 23
à 20h
COOPÉRATIVE SN



Tout public
dès 14 ans

Représentation scolaire : (voir p.43)
lun 16 janvier à 14h15

Compagnie Interno5danza

📍 Italie - Naples

Inspiré de Pier Paolo PASOLINI
Chorégraphe, directeur artistique,
Antonello TUDISCO
Coproductions, Interno5danza Naples,
Casa del Contemporaneo Naples
Coproduction et aide à la diffusion,
GRRRANIT Scène nationale de Belfort

en RÉSIDENCE de CRÉATION
au GRRRANIT SN - voir p.25



TARIF
LIBERTÉ
8 à 18€
(voir p.98)

PORTÉE PAR LA DANSE ET L'IMAGERIE COMPLEXE DE PASOLINI, PIETAS INTERROGE DE MANIÈRE IMPOLIE LA GRÂCE ET LA PITIÉ DANS NOS SOCIÉTÉS

Pietas est la deuxième pièce d'un puzzle artistique qui aborde le concept de la miséricorde. La première pièce, *Act of Mercy*, introduisait sa réflexion à partir des *Sept Œuvres de la Miséricorde* de la Caravage et traitait de l'absence de clémence dans nos sociétés.

Pietas a son propre langage : celui de la danse pour aborder les conséquences de l'inégalité sociale. Partant d'une analyse de certaines œuvres de Pasolini, le projet vise à étudier comment ce concept poétique est toujours d'actualité et comment la miséricorde est souvent privée de sa signification civile et politique.

L'imagerie de Pasolini devient l'objet d'une dramaturgie faite de voix et de corps, se concentrant sur l'existence de l'individu à travers l'ambivalence des relations humaines.

L'action liée à la pitié devient ainsi la métaphore d'une société incapable de résoudre ses contradictions. La chorégraphie fusionne le langage frontal des images avec celui des corps évoquant la miséricorde dans ses multiples déclinaisons.

TOUTES LES INFOS
SUR CE SPECTACLE



THÉÂTRE

jeu 19 janvier 23
à 20h
MAISON DU PEUPLE



Tout public
dès 10 ans

Représentation scolaire : (voir p.43)
jeu 19 janvier 23 à 14h15

Compagnie TCF Théâtre
du caramel Fou

📍 France - Nevers

Auteur, Carlo GOLDONI

Mise en scène, direction artistique,
Jean-Luc REVOL

Spectacle joué en Français

Assisté de Sébastien FEVRE
Nouvelle traduction de Huguette HATEM
à paraître à l'Avant-Scène Théâtre

Avec : Chloé BERTHIER (Donna Eleonora),
Olivier BREITMAN (Don Flaminio),
Frédéric CHEVAUX (Don Alonso),
Antoine CHOLET (Don Rodrigo),
Jean-Marie CORNILLE (Anselmo / un
huissier), Cécile CAMP (Donna Claudia),
Aurélien HOVER (Balestra), Ariane PIRIE
(Colombine), Jean-Luc REVOL (Docteur
Buonatesta / Toffolo), Vincent TALON
(Pasquino / Don Filiberto) et Sophie TELLIER
(Donna Virginia)

Décor / scénographie, Audrey VUONG
Costumes, Pascale BORDET
Création lumières, Bertrand COUDERC
Création sonore, Bernard VALLERY
Régie générale, Gilles GAUDET

Production, Théâtre du Caramel Fou

Coproductions, GRRRANIT Scène nationale
de Belfort, La Maison - Nevers,
Scène conventionnée Art en territoire

LE CHEVALIER ET LA DAME

**C'EST L'HISTOIRE D'UNE PASSION,
D'ABORD CONTRARIÉE PUIS FINALEMENT
RÉCOMPENSÉE ET SUBLIMÉE, ENTRE DEUX
ÊTRES IMPARFAITEMENT SINGULIERS**

Donna Eleonora, issue de l'aristocratie, mais complètement ruinée, survit à Venise en compagnie de sa fidèle servante Colombine. Don Rodrigo, chevalier vénitien, est fou d'amour pour elle, mais empêtré dans ses contradictions, n'arrive pas à lui avouer ses sentiments. Autour d'elle gravite un petit monde de personnages peu recommandables : un avocat véreux, et une assemblée de nobles oisifs et malveillants dont Donna Eleonora va devenir malgré elle, un trophée à conquérir. La mort de son époux exilé et l'intervention d'un riche marchand vont faire in extremis, pencher la balance en sa faveur...

focus
italie

TARIF
GRANIT
18 à 25 €
(voir p.98)

TOUTES LES INFOS
SUR CE SPECTACLE





création
2020

DANSE

sam 28 janvier 23
à 20h
MAISON DU PEUPLE



2 spectacles
avec entracte

Tout public
dès 14 ans

Compagnie ECO

📍 Italie - Catania

Chorégraphie, Emilio CALCAGNO

Lumière, Hugo OUDIN

Création sonore, Pierre LE BOURGEOIS

Photographies, vidéo, Daniele SALARIS

Direction de production, administration,
La Table Verte Productions

Avec : Coralie MEINGUET,

Annalisa DI LANNO,

GiovanFrancesco GIANNINI,

Giulia DI GUARDO, Ilyes TRIKI,

Luigi VILLOTTA, Rozada ZANGRI,

Amalia Francesca BORSELLINO,

Flaminio GALLUZZO, Greta MARTUCCI,

Gloria PERGALANI



TARIF
GRANIT
18 à 25€
(voir p.98)

Catania Catania & L'ISOLA

DES DANSEURS ITALIENS ET FRANÇAIS TÉMOIGNENT DES CONTRASTES ET DES RICHESSES D'UN SUD DE L'ITALIE SANGUIN ET D'UNE SICILE INSOUMISE.

Catania Catania et *Isola* sont deux sacres méditerranéens, deux voyages chorégraphiques dans une Sicile faite de fourberies. En écho à l'univers du cinéaste Pier Paolo Pasolini, des danseurs luttent contre un système où règnent l'omerta et le silence absolu.

Dans *Catania Catania*, les corps s'aident et se soutiennent, les danses se composent et se décomposent telles une famille. Une famille qui est la colonne vertébrale de la sicilianité. Dans un rythme volcanique, ces danseurs font face à la violence sicilienne.

Dans *Isola*, on retrouve dans le plateau comme on l'avait laissé, jonché d'ordures. Des ordures qui sont le symbole d'une Italie salie par son système politique. Ici, Emilio Calcagno questionne à nouveau l'identité de cette île volcanique.

Ancien danseur du prestigieux Ballet Preljocaj, le chorégraphe nous plonge dans ses origines en nous offrant sa vision fantasmée de cette terre follement fascinante faite de paradoxes, de traditions et de modernité.

TOUTES LES INFOS
SUR CE SPECTACLE





MUSIQUE NAPOLITAINE

mer 1^{er} février 23
à 20h
GRRRANIT SN



avec entracte

Tout public

NEAPOLIS ENSEMBLE

ÉCOUTER NEAPOLIS ENSEMBLE, C'EST EXPLORER LES RACINES DE NAPLES POUR SAVOURER UN TRÉSOR CACHÉ SOUS SES PALAIS BAROQUES.

Baptisé du nom antique de Naples, Neapolis ensemble nous emmène à la frontière entre musique populaire et musique savante. Poussé par la passion dévorante de Maria Marone, le groupe délivre un show alternant amour, désespoir, révolte et lucidité. Son répertoire ressuscite la mélancolie des chants populaires du XIII^{ème} au XX^{ème} siècle et c'est toute l'histoire d'une cité qui se raconte avec grâce et fait vibrer la salle au rythme de la démesure napolitaine. Depuis sa fondation, le groupe a joué dans le monde entier et dans des cadres prestigieux. Sur scène, l'ensemble se dispense du renfort d'éclairages clinquants, d'effets à tout va et se concentre sur une chose essentielle : l'énergie. Pour transporter l'audience dans les rues étroites et chaudes de Naples.

Groupe Neapolis Ensemble

Italie - Naples

Voix, **Maria MARONE**
Mandoloncello, **Mauro SQUILLANTE**
Guitare classique, guitare battante
Giuseppe COPIA
Percussions, **Raffaele FILACI**
Guitare basse, **Valerio MOLA**
Flûtes et direction musicale,
Fabio SORIANO
Diffusion, **Ciro COSTABILE**
Production **musicaetetera**



**TARIF
LIBERTÉ
8 à 18 €
(voir p.98)**

TOUTES LES INFOS
SUR CE SPECTACLE





FESTIVAL DE MARIONNETTES

SOUS-TITRÉ EN FRANÇAIS

mar 7 février 23
à 20h
GRRRANIT SN



Tout public
dès 3 ans



Compagnie Opéra Dei Pupi
Theatro Carlo Magno
Enzo Mancuso

Italie - Palerme

Avec Enzo MANCUSO
et toute l'équipe de l'Opéra Dei Pupi

Spectacle joué en palermitain,
sous titré en français

*On comprend tout de toute façon,
ce sont des combats ! :)*



la folie d'Orlando

AVENTURES, AMOUR ET HÉROÏSME : ENZO MANCUSO FAIT REVIVRE AVEC VIRTUOSITÉ LA TRADITION DES MARIONNETTES SICILIENNES AU GRRRANIT SN !

Considéré comme le plus jeune et talentueux marionnettiste de Palerme, Enzo Mancuso est l'héritier de l'art sicilien de la marionnette - les pupi siciliani -, dont la tradition remonte au XIX^{ème} siècle. Ces marionnettes à tringles représentent pour la plupart des chevaliers aux luxueuses armures, incarnant les héros d'un univers inspiré des chansons de geste médiévales.

Classés par l'UNESCO parmi les « chefs-d'œuvre du patrimoine oral et immatériel de l'humanité », ces spectacles siciliens présentent différents épisodes de « l'histoire des Paladins de France ». Orlando, son cousin Rinaldo et la belle princesse orientale Angelica sont parmi les personnages emblématiques de ce répertoire, incarnés sur scène par de splendides marionnettes de près d'un mètre, qui s'animent devant un décor composé de grandes toiles.

Dans le cadre du
28^{ème} FESTIVAL
INTERNATIONAL
DE
MARIONNETTES
DE
BELFORT 2023

TOUTES LES INFOS
SUR CE SPECTACLE



création
2022FESTIVAL DE
MARIONNETTESsam 11 février 23
à 20h
GRRRANIT SNTout public
dès 6 ans

Compagnie Teatro TAN

📍 Italie - Naples

Texte, Eduardo DE FILIPPO
Spectacle joué en napolitain,
sous titré en FrançaisD'après une idée artistique
de Vincenzo AMBROSINO
et Luca SACCOIA.Mise en scène, Lello SERAO
Scénographie, msk
et marionnettes Tiziano FARIOAvec : Luca SACCOIA
Marionnettes, Movers Salvatore BERTONE,
Paola Maria CACACE, Lorenzo FERRARA,
Oussama LARDJANI, Irene VECCHIAEncadrement des marionnettes,
Irene VECCHIALumières, Luigi BIONDI
et Giuseppe DI LORENZOCostumes, Federica DEL GAUDIO
Musique, Luca TOLLERConstruction de la scénographie,
Ivan GORDIANO BORRELLIAssistant réalisateur, Emanuele SACCHETTI
Régisseur lumière, Paco SUMMONTEMastering, Luigi DI MARTINO
Ingénieur du son, Mattia SANTANGELOProjet graphique, Salvatore FIORE
Documentation vidéo, Francesco MUCCI

Directeur de production, Hilena DE FALCO

NATALE
IN CASA
CUPIELLOLA CAPITALE DU SUD DE L'ITALIE REMET EN
SCÈNE LA FAMILLE CUPIELLO À TRAVERS LE
THÉÂTRE DE FIGURES.*Natale in casa cupiello* a été créé et a grandi dans
le théâtre Area Nord, siège des Teatri Associati di Napoli,
situé en plein cœur de la cité parthénoépéenne.Au cœur de cette mise en scène non-conventionnelle,
un seul acteur : Luca Saccoia. Le Napolitain interagit avec
sept marionnettes créées par le scénographe Tiziano Fario
et animées par un ensemble de gestes et manœuvres créés
ad hoc pour le projet.Le spectacle, fidèle au texte d'Eduardo de Filippo, évoque
les vicissitudes de la famille Cupiello, ouvrant une brèche
dans l'imagination et la mémoire de chaque spectateur.*Natale in casa cupiello* est un rêve qui prend vie à travers
le théâtre de figures, dans lequel Luca Saccoia endosse le
rôle de « Tommasino » qui, après avoir prononcé le célèbre
« oui » fatigué à son père, revit et ravive ce « Noël »
qui nous accompagne depuis tant d'années.TARIF
LIBERTÉ
8 à 18€
(voir p.98)Dans le cadre du
28^{ème} FESTIVAL
INTERNATIONAL
DE
MARIONNETTES
DE
BELFORT 2023TOUTES LES INFOS
SUR CE SPECTACLE



création
2022

THÉÂTRE & VIDÉO

SOUS-TITRÉ EN FRANÇAIS

mar 14 mars 23
à 20h
GRRRANIT SN



Tout public
dès 14 ans

Compagnie Interno5danza

📍 Italie - Naples

Texte, COLETTE

Un projet de et avec :
Valentina CURATOLI et Arianna D'ANGIO

Vidéo, Loredana ANTONELLI

Costumes, Gina OLIVA

Musique, Fabrizio ELVETICO

Lumières, Antonio MINICHINI

Assistante réalisatrice,
Giorgia Lauro NAPOLITANO

Directrice de production, Hilenia DE FALCO

Une production d'Interno5danza

en collaboration avec Casa del

Contemporaneo, Naples

Avec le soutien de Teatri associati

di Napoli/C.Re.A.Re Campania -

Centro Residenze Artistiche, la région

de Campanie et du Studio Trisorio

Avec le patronage de l'Institut Français

de Naples



CABARET COLETTE

PAR LA VIDÉO, LE THÉÂTRE ET LA DANSE, CABARET COLETTE PROPOSE UN VOYAGE AU CŒUR DES LIBRES PENSÉES DE LA ROMANCIÈRE FRANÇAISE.

Cabaret Colette est un projet de Valentina CURATOLI et Arianna D'ANGIO produit par la Compagnie Interno5danza de Naples. Les 2 comédiennes ont travaillées sur l'œuvre et de la vie de l'écrivaine française Colette, racontée par le drame corporel, la vidéo et le théâtre dansé pour un cabaret intimiste et littéraire.

La figure de Colette, en conflit avec les premiers mouvements féministes, a transmis et a conservé à travers les années un message d'émancipation des femmes profondément subversif, plus puissant que toute idéologie, capable de nous parler aujourd'hui plus qu'hier.

Colette nous apprend que le genre est impur. Ses choix désintègrent tout conformisme sur ce qu'une femme devrait être ou désirer. Son impératif est de devenir elle-même, en défiant tous les tabous et en devenant un modèle de libération anarchique et explosive.

**TARIF
LIBERTÉ
8 à 18€
(voir p.98)**



TOUTES LES INFOS
SUR CE SPECTACLE


 création
2023

 MUSIQUE
CLASSIQUE &
CONTEMPORAINE

 mar 4 avril 23
à 20h
MAISON DU PEUPLE


avec entracte

Tout public

Orchestre Dijon Bourgogne

 Albanie, Région Bourgogne
Franche-Comté - France - Italie

Violon, Tedi PAPAVERAMI

 Direction musicale, Joseph BASTIAN,
Orchestre Dijon Bourgogne

PROGRAMME

 Gioachino ROSSINI
Le Barbier de Séville - Ouverture
Niccolò PAGANINI - *Concerto pour violon*
n°2, op.7 en si mineur
La Campanella
Pierre THILLOY - « *Italia* », création
Giuseppe VERDI - *I vespri siciliani*
Acte III Scène II, Ballet : *Les Quatre saisons*

 Répétition ouverte aux scolaires :
mar 4 avril à 14h15 (voir p.43)

 TARIF
GRANIT
18 à 25€
(voir p.98)

Viva Tedi Papavrami Italia !

LE GRRRANIT SN À PROPOSÉ À L'ORCHESTRE DIJON-BOURGOGNE D'INVENTER UN PROGRAMME SPÉCIAL ITALIE : LES MUSICIENS DE L'ORCHESTRE ET LE VIOLONISTE ALBANAIS TEDI PAPAVERAMI NOUS EMMÈNENT DANS UNE EXCURSION MUSICALE, BRILLANTE ET DÉLICATE EN DIRECTION DE L'ITALIE !

C'est un programme tissé de vert, de blanc et de rouge qui commence par l'ouverture du *Barbier de Séville* de Rossini ici pensée comme une introduction parfaite à l'époustouflant *Concerto pour violon n°2, op.7* en si mineur de Niccolò Paganini. « *Viva Italia !* » vous époumonerez-vous après avoir succombé à la virtuosité du violoniste albanais Tedi Papavrami ! Soliste, mais aussi chambriste et fin pédagogue, il figure parmi les musiciens les plus accomplis de sa génération. Cette œuvre est un feu d'artifice, un incontournable du répertoire plébiscité par tous les amoureux des instruments de Crémone. La création *Italia* de Pierre Thilloy, notre Artiste Associé (voir p.80), apporte ensuite un instant vibrant de contemporanéité au milieu de ces chefs-d'œuvre du XIX^{ème} siècle. L'excursion transalpine s'achève en effet par les pages chatoyantes d'un des plus célèbres compositeurs italiens : Giuseppe Verdi. Les rythmes, les accents, les couleurs, les profils mélodiques... tout ici puise ses racines dans la langue italienne. Un programme volubile, virtuose, brillant et chaleureusement savoureux.

 TOUTES LES INFOS
SUR CE SPECTACLE


MUSIQUE
CLASSIQUE &
CONTEMPORAINE

La Pause Rossini

du mer 5 au ven 7 avril 23 **Concerts en entreprises**
au choix : à l'heure
du déjeuner ou en after,
DANS VOTRE ENTREPRISE



Entreprises



**RESTEZ AU BUREAU : LA MUSIQUE ITALIENNE
VIENT À VOUS ! POUR UNE PAUSE MUSICALE
ENTRE VISIOCONFÉRENCES ET PHOTOCOPIES !**

Vous trouvez qu'il est compliqué de vous libérer pour un concert après une dure journée de travail ? Vous pensez que la musique ne trouve sa place que dans un cadre choyé, uniquement dédié aux loisirs ? Le GRRRANIT SN et l'orchestre vous prouvent le contraire : venir à vous pour jouer sur votre lieu de travail dans le cadre de concerts en entreprises ! Résonnera dans vos open-spaces la musique d'illustres compositeurs italiens. 5 musiciens interpréteront 3 des 6 sonates à quatre de Rossini auxquelles s'intercaleront *le Crisantemi* de Puccini, *I lombardi alla prima crociata* et *I masnadieri* de Verdi et l'intermezzo de la célèbre *Cavaleria Rusticana* de Mascagni... 1 heure de concert, quelques explications puis des échanges informels sympathiques et décomplexés ; voilà un format de poche qui permet d'apprécier toute la vocalité de cette musique, de quoi booster la créativité des collaborateurs, apporter une bonne dose d'ondes positives à toute l'équipe et mettre tout le bureau au diapason ! *Ma che buona idea...*

Orchestre Dijon Bourgogne

📍 Région Bourgogne
Franche-Comté - Italie

Quintette à cordes
de l'Orchestre Dijon Bourgogne
Violons, Jean-François CORVAISIER,
Thierry JUFFARD
Alto, Sophie MANGOLD
Violoncelle, Laurent LAGARDE
Contrebasse, Pierre BOUFIL

PROGRAMME

Gioachino ROSSINI
Sonata a quattro
Giacomo PUCCINI
Crisantemi
Giuseppe VERDI
I lombardi alla prima crociata
I masnadieri
Pietro MASCAGNI
Cavaleria Rusticana
Intermezzo



LA TRIBU
DES CHEFFES

**CONTACTEZ-NOUS
POUR ACCUEILLIR
UN OU PLUSIEURS
DE CES 6 CONCERTS**

Caroline Diet-Gobin : +03 84 58 67 68
responsable.pole.exterieur@grrranit.eu

TOUTES LES INFOS
SUR CE SPECTACLE



MUSIQUE POP

Folcast

ven 7 avril 23
à 20h
GRRRANIT SN

Tout public

**VENU TOUT DROIT DE LA VILLE ÉTERNELLE, FOLCAST SE DÉMARQUE PAR SA POP ÉNERGIQUE, TRANSVERSALE ET UNIVERSELLE.**

Sous l'identité de *Folcast* se cache Daniele Folcarelli, auteur-compositeur-interprète romain. D'un appétit insatiable, le guitariste, issu d'une grande famille de musiciens, a dévoré depuis l'enfance toutes sortes de musiques.

Son souhait de fusionner l'énergie et le groove, créant un mélange de genre tout à fait éclectique va le mener en 2015 à monter un tout nouveau projet. Et c'est ainsi que Daniele va laisser sa place à *Folcast*. Rapidement, il sort un premier EP éponyme, suivi deux ans plus tard de son premier album, *Quess*. À l'été 2020, c'est la consécration. Il ouvre pour l'un de ses artistes préférés, Daniel Silvestri, lors du Festival *Suoni di Marco*.

Cinq ans après son premier album, *Folcast* sort en février 2022 son deuxième album studio, *Tempisticamente*, produit par Tommaso Colliva, lauréat des Grammy Awards.

Production OTR Live - Rome

Italie - Rome

Auteur, compositeur, interprète,
FOLCAST

Et les musiciens de son groupe

en **RÉSIDENCE** de **CRÉATION**
au **GRRRANIT SN** - voir p.27**TARIF**
LIBERTÉ
8 à 18 €
(voir p.98)TOUTES LES INFOS
SUR CE SPECTACLE

création
2021

THÉÂTRE

jeu 27 avril 23
à 20h
GRRRANIT SNTout public
dès 12 ans

Compagnie Radici | Rocco Femia

Italie - France

Adapté du roman *Les Ritals*
de François CAVANNAAvec Bruno PUTZULU
Artiste Associé GRRRANIT SN

Adaptation Théâtrale, Bruno PUTZULU

Mise en scène, Mario PUTZULU

Accordéon, Grégory DALTIN

En alternance, Aurélien NOËL

TARIF
LIBERTÉ
8 à 18 €
(voir p.98)

LES RITALS

**LE RÉCIT DRÔLE ET ÉMOUVANT DE L'ENFANCE
PITTORESQUE D'UN PETIT ITALIEN IMMIGRÉ
DEVENU ÉCRIVAIN CÉLÈBRE.**

En France, il y a plusieurs décennies, on appelait les migrants italiens «Ritals» ou «Macaronis», bien souvent avec un air dédaigneux. Ce sont bien d'eux dont Bruno Putzulu, ancien pensionnaire de la Comédie-française, parle dans sa pièce de théâtre *Les Ritals*, mise en scène par son frère Mario et tirée du célèbre roman autobiographique de François Cavanna.

L'auteur y raconte son père, mais aussi sa propre enfance et sa jeunesse. Sur scène, une table de cuisine couverte d'une toile cirée et des chaises. Un bleu ouvrier suspendu dans un coin. Un dispositif simple, appuyé sur la complicité évidente entre l'acteur et les musiciens Grégory Daltin et Aurélien Noël (en alternance).

Les Ritals veut être, dans une période brumeuse comme celle que nous traversons, le geste fraternel d'un grand écrivain à l'égard de ceux que la misère des temps condamne à chercher leur pain hors de leur patrie.

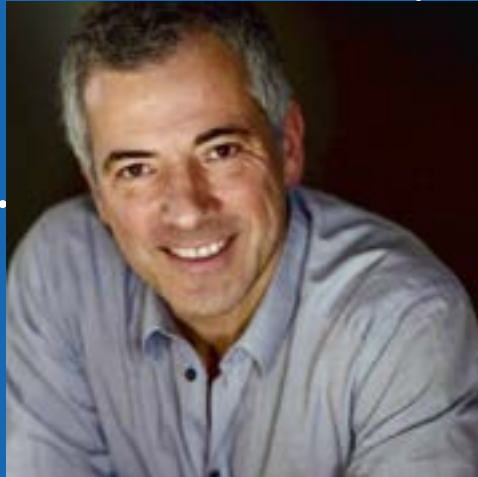
TOUTES LES INFOS
SUR CE SPECTACLE

Bruno PUTZULU

ARTISTE ASSOCIÉ 2023-25

GRRRANIT SCÈNE NATIONALE

Acteur - Comédien
Ancien Pensionnaire
de la Comédie Française



Vingt-cinq ans après notre première rencontre à la Comédie-Française, Eleonora Rossi m'a proposé d'être Artiste associé au GRRRANIT SN.

J'ai été très touché par cette proposition, heureux et fier de pouvoir participer à la vie de la Scène Nationale de Belfort, de son territoire et de la région Bourgogne-Franche-Comté.

Eleonora m'a longuement parlé de ses envies, de ses projets pour le GRRRANIT SN. En l'écoulant, j'entendais certaines voix, Philippe Adrien, Bernard Dort, mes professeurs du Conservatoire de Paris. Cette façon commune de voir le monde à travers le théâtre, de parler de cet Art Vif avec gourmandise, passion. Je me suis tout de suite senti en famille, en confiance.

Nous sommes tombés d'accord sur le soutien de ma prochaine

création en résidence au GRRRANIT SN où je serai entouré de mon équipe et de celle du GRRRANIT SN. Cette création aura un lien avec la Sardaigne dont mon père est originaire. Il s'agit d'un texte qui sera écrit par mon frère Mario, La Lettre : « *La découverte de la lettre révèle un événement qui avait été tenu secret à une époque où les moeurs de la société l'imposaient. Cette révélation amènera à revisiter les souvenirs, les lieux, à ré-interroger l'identité ou la multiplicité, à envisager un présent et un avenir compatibles avec la nostalgie, une vie des vivants avec les morts.* » Après l'adaptation théâtrale du roman de François Cavanna *Les Ritals*, créée en 2021, et qui sera programmée

au GRRRANIT SN le 27 avril 2023, ce sera la deuxième fois que nous travaillerons ensemble mon frère et moi.

Souvent enfant, puis adolescent, j'ai rêvé en lisant ces mots qui vont si bien ensemble « Artistes Associés ». Ils apparaissent parfois sur l'écran géant des cinémas avant le début du film. « Artistes associés », filiale française de « United Artists », une société de distribution puis de production de cinéma fondée par Charlie Chaplin et sa bande.

C'était la bande à Charlot et moi je fais maintenant partie de la bande du GRRRANIT SN ! Le rêve continue...

BIOGRAPHIE

Bruno Putzulu est né en 1967 à Pont Audemer dans l'Eure.

Après une formation au Conservatoire National Supérieur d'art dramatique de Paris, dans la classe de Philippe Adrien, il entre comme pensionnaire à la Comédie-Française.

Au théâtre il a joué dans 25 pièces sous la direction entre autres de : Philippe Adrien, Jacques Lassalle, Roger Planchon, Catherine Hiegel, Alain Françon, Jean-Pierre Miquel, Stéphane Olivé-Bisson, Pierre Laville, Jean-Claude Berutti, Charles Tordjman, Mario Putzulu...

Au cinéma et à la télévision il a tourné dans 57 films avec entre autres : Bertrand Tavernier, Jacques Audiard, Jean-Pierre Améris, Olivier Peray, Jean-Luc Godard, Antoine De Caunes, Jean-Charles Tacchella, Michel Boujenah, Claude Berri, Jean-Pierre Mocky...

- Césarisé en 1999 pour *Petits désordres amoureux* réalisé par Olivier Péray.

L'écriture est aussi un domaine important pour Bruno Putzulu.

Durant une année il écrira une chronique à l'équipe Magazine.

Il est l'auteur d'une chanson pour Johnny Hallyday *Ma vie*.

Il a écrit un livre d'entretiens avec Philippe Noiret *Je me suis régalé* paru aux éditions Flammarion.

ACTUALITÉ

Bruno sortira à la rentrée son deuxième album de chansons.

Ces deux dernières années il était en tournage sur la série « *Ici tout commence* » diffusée sur tf1.

À la rentrée, il jouera *Les Ritals* au théâtre du Lucernaire à Paris du 24 août au 16 octobre 2022, puis en tournée.

RETROUVEZ BRUNO PUTZULU DANS NOTRE SAISON 2022-23 :



À Belfort, Bruno Putzulu viendra présenter le **mardi 25 avril 2023** à la Coopérative SN la première lecture de son livre d'entretiens qu'il avait menés avec Philippe Noiret *Je me suis régalé* édité chez Flammarion. Pour cette lecture Bruno sera accompagné du comédien Serge Ridoux dans le rôle de Philippe Noiret.

Le **jeudi 27 avril 2023** il jouera sur la scène du GRRRANIT SN son spectacle *Les Ritals*, adapté du roman de François Cavanna et mis en scène par Mario Putzulu.



L'Association des Scènes nationales

Le réseau des scènes nationales représente **77 maisons** dédiées à la création contemporaine, réparties sur l'ensemble des régions métropolitaines, ainsi qu'en outre-mer. Principalement implantées au cœur des villes ou des agglomérations de taille moyenne (50 000 à 200 000 habitants), elles sont financées par leur ministère de tutelle, le Ministère de la Culture et de la Communication ainsi que par leurs collectivités territoriales (Agglomérations, villes, communautés de communes, conseils départementaux, régions) et par des mécènes. Reflet de la diversité du paysage du spectacle vivant et des arts français, européen et international, elles partagent les mêmes missions :

Soutenir la création artistique

Proposer une programmation permanente pluridisciplinaire et exigeante

Développer une offre culturelle auprès de l'ensemble de la population

Un réseau en mouvement : 30 ans en 2022 !

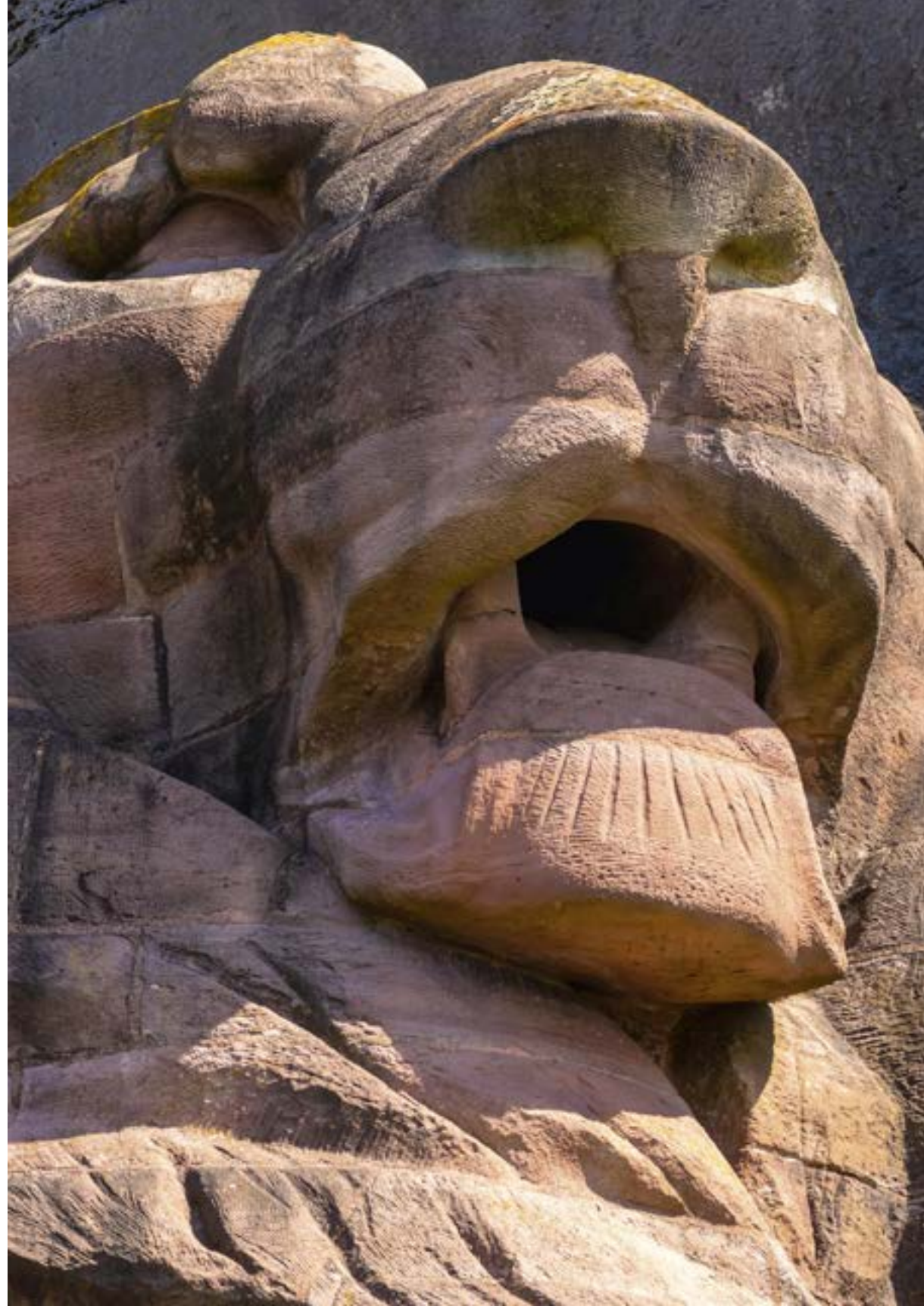
Le 16 décembre 1991, Bernard Faivre d'Arcier, alors directeur du Théâtre et des Spectacles au Ministère de la Culture, signe un courrier officiel attribuant le « **label Scène nationale** » à des établissements culturels qui réunissent certaines conditions : le soutien à la création et au développement culturel, une structure juridique garantissant l'indépendance du directeur/de la directrice, sa responsabilité en matière de gestion budgétaire et administrative, un lieu - bâtiment et scène(s) - réunissant les conditions techniques spécifiques au spectacle vivant et un co-financement entre l'État et les collectivités locales. Le réseau compte alors 58 Scènes nationales, dont la **Scène nationale le GRRRANIT de Belfort**. L'association des Scènes nationales, qui les rassemble pour leur grande majorité, est un outil de réflexion exclusivement centré sur les enjeux liés à ce label et désireux de mieux en faire connaître l'activité, la diversité, la spécificité.



Le spectacle **KLUB TAIGA**

15 décembre 2022 au GRRRANIT SN
théâtre vidéo house danse - **Focus Italie** de la Saison 22/23
Première en France

**Événement proposé par le GRRRANIT SN
pour fêter les 30 ans de l'ASN**



The background image shows the Theatre Municipal building in a city square. The building is a grand, classical-style structure with a pediment that reads 'THEATRE MUNICIPAL'. In the foreground, there is a large, modern fountain with multiple jets of water. To the left, there are large, leafy green trees. The sky is blue with some light clouds. The overall scene is bright and sunny.

infos prati- ques

| | |
|------------------------|------------|
| NOUVEAUX TARIFS | 098 |
| AVANTAGES POUR TOUS | 100 |
| ACCÈS | 102 |
| ACCESSIBILITÉ | 104 |
| HORAIRES BILLETTERIE | 106 |
| HISTOIRES D'ÉQUIPE | 108 |
| BULLETIN D'ABONNEMENT | 110 |

nouveaux tarifs 22-23

TARIF GÉNÉRAL
POUR LA MAJORITÉ DES SPECTACLES

TARIF LIBERTÉ

18 € plein

11 € réduit
(Étudiants jusqu'à 25 ans
Personne en recherche d'emploi)

8 € accessible
(Moins de 14 ans - Minimas sociaux
Carte handicap)

+ simples
+ accessibles
+ pratiques



Abonnement/billets souplesse

Vous pouvez acheter vos billets à l'unité ou plusieurs à la fois, quand vous voulez dès l'ouverture de notre billetterie en juin et septembre 22 ou tout au long de l'année. Si vous voulez de bonnes places, ne tardez pas trop, quand même... Votre abonnement se remplit au fur et à mesure de vos achats : dès que vous avez acheté 8 places de spectacle, la 9^{ème} vous est offerte ! C'est plus simple, plus libre. En 2022-23 j'ai envie de faire comme je veux quand je veux !

+ tarifs spéciaux

SPECTACLES
EN TRÈS
GRANDE FORME

**TARIF
GRANIT**
18* à 25 €

*Étudiants jusqu'à 25 ans
Personnes en recherche d'emploi
Cartes handicap
Minimas sociaux

SPECTACLES
MULTI-GENRES OU
HORS LES MURS

**TARIF
INTRÉPIDE**
10 €

C'est le même tarif pour tout les
intrépides et les curieux avides
d'expériences nouvelles !

SPECTACLES
POUR TOUS
& EN FAMILLE

**TARIF
TROTINETTE**
6 €

C'est le même tarif
pour toute la famille
et les accompagnants !



avantages pour tous !

VOUS NE BÉNÉFICIEZ PAS DE RÉDUCTION ? PROFITEZ D'UNE REMISE SI...

■ Vous êtes abonné.e auprès de structures labellisées ou conventionnées de Bourgogne-Franche-Comté : Le CDN Théâtre Dijon-Bourgogne, L'Opéra de Dijon, L'Orchestre de Dijon, Le Dancing CDCN Dijon Bourgogne, L'Espace des Arts Scène nationale Chalon-sur-Saône, L'Arc Scène nationale Le Creusot, Le Théâtre - Scène nationale Mâcon, Les Scènes du Jura Scène nationale Dole/Lons-le-Saunier, Les 2 Scènes scène nationale de Besançon, le Théâtre d'Auxerre SN, MA Scène nationale de Montbéliard, le CCN Via Danse Belfort.

■ Vous êtes abonné.e chez nos voisins du Grand Est : Le Théâtre National de Strasbourg, L'Opéra du Rhin, La Comédie de Colmar, La Filature Scène nationale Mulhouse, Les Dominicains de Haute-Alsace, Le CCN Ballet de Lorraine, Le Centre Culturel André Malraux Scène Nationale de Vandœuvre-lès-Nancy, Le Carreau Scène nationale de Forbach et de l'Est Mosellan, ACB Scène nationale de Bar-le-Duc, La Comète Scène nationale Châlons-en-Champagne et/ou Le Manège Scène nationale Reims.

■ Vous faites partie d'un comité d'entreprise : CEZAM, FRA-CAS...

■ Vous êtes au Conservatoire Henri Dutilleul du Grand Belfort

Remise valable sur le tarif Granit à 25 € et tarif Liberté à 18€.

PASS CULTURE

Vous avez entre 15 et 18 ans ? Inscrivez-vous sur le site pass.culture.fr et bénéficiez de 20 € à 300 € pour venir au théâtre !

CHECK CULTURE BELFORT

Vous avez entre 18 et 25 ans ? Vous résidez à Belfort ? Passez à la mairie récupérer votre chèque « check culture » d'une valeur de 30 € et utilisable au GRRRANIT SN.

CARTE AVANTAGES JEUNES

Vous avez entre 12 ans et 30 ans ? Achetez votre carte avantages jeunes au BIJ de Belfort et bénéficiez d'une place de spectacle à 6 € (hors tarif Granit) et d'une place offerte pour 1 place achetée au tarif Liberté à 18 € ou Intrépide.

NOUVEAU : SOIRÉE VIP AU GRRRANIT !

Vous souhaitez fêter quelque chose de particulier ? Pourquoi ne pas le faire au GRRRANIT SN : **on vous accueille en Stars !**

Il vous suffit de choisir un spectacle et nous vous accueillerons à 18h le soir de la représentation pour :

■ **Une visite privilégiée** des coulisses avant le spectacle. Peut-être croirez-vous les artistes...

■ **Un apéritif à l'italienne** rien que pour vous au Grand Fumoir personnalisé, dans une ambiance « années 20 ».

■ **Un placement privilégié** en salle pour la représentation.

■ **Coût** : soit 25 € / personne, hors coût des places.

■ **Inscription à l'accueil**, plus d'informations sur notre site Internet www.grrranit.eu

OFFREZ LE GRRRANIT !

Vous recherchez un cadeau original pour un événement particulier tout au long de l'année ou simplement pour faire plaisir ? Offrez des places de spectacles ou des bons d'achat tout au long de la saison 22-23.

Pensez également à nos packs mis en vente pendant la période des fêtes de Noël.



INFOS PRATIQUES

■ Les places sont remboursables uniquement en cas d'annulation de spectacle.

■ En cas d'empêchement, il vous sera malgré tout possible d'obtenir un échange ou un avoir pour la saison en cours, à condition de nous prévenir au moins 24h avant la représentation concernée.

■ Pour la tranquillité de tous et le bon déroulement des représentations, l'équipe du GRRRANIT SN se réserve le droit de refuser toute entrée en cas de retard.

Nous vous remercions de :

■ Ne pas venir avec de très jeunes enfants (moins de 3 ans)

■ De laisser vos animaux chez vous : ils ne sont autorisés que sur scène !



GRRRANIT Scène nationale

1 Faubourg de Montbéliard
Parking des Arts à 100 mètres
(gratuit dès 19h)
Depuis la gare :
🚶 10 mn
🚲 4 mn



Place de la résistance
Parking gratuit à proximité
Depuis la gare :
🚶 16 mn
🚲 8 mn

Maison du Peuple



accès



Galerrrie Arts visuels & numériques

1 Faubourg de Montbéliard
Parking des Arts à 100 mètres
(gratuit dès 19h)
Depuis la gare :
🚶 10 mn
🚲 4 mn

1 rue Louis Parisot
Parking gratuit à proximité
Depuis la gare :
🚶 3 mn
🚲 4 mn

COOPÉRATIVE Scène nationale



accessibilité



Public à mobilité réduite

Le GRRRANIT SN (Grande salle, Galerrrie et le Grand fumoirr) ainsi que la Maison du peuple et la COOPÉRATIVE SN sont accessibles aux personnes à mobilité réduite. Afin de vous accueillir au mieux, merci de bien vouloir vous signaler auprès de la billetterie lors de votre réservation et de votre arrivée au GRRRANIT SN : nous aurons le plaisir de vous accompagner à votre place.



Public sourd et malentendant

Le GRRRANIT SN est doté d'un système de boucle magnétique pour les personnes malentendantes équipées d'un appareil auditif avec la position T. Afin de vous réserver des places dans la zone couverte par ce procédé, n'hésitez pas à en informer la billetterie.



Public différents handicaps

Le Pôle des relations aux publics accompagne tous les spectateurs.trices, scolaires et adultes, quel que soit leur handicap afin de leur permettre de profiter d'une programmation de spectacles de qualité et de découvrir l'ensemble des expositions et des événements.



horaires billetterie

du jeu 23 juin au sam 9 juillet 22

l'accueil au théâtre est ouvert
mar à sam 10h - 12h + 13h - 18h

du mar 12 au ven 22 juillet 22

accueil par téléphone (03 84 58 67 67) ou par mail (reservation@grrranit.eu) :
lun à ven 10h - 12h + 13h - 17h

du mar 30 août au sam 1^{er} octobre

l'accueil au théâtre est ouvert
mar à sam 10h - 12h + 13h - 18h

Puis d'octobre 22 à juin 23

du mercredi au samedi de 14h à 18h

+ 1h avant chaque représentation pour le spectacle du soir.



quelques histoires



Quelle chance chaque jour de permettre aux publics de croiser la vision unique de chaque artiste. Habitué des musées et des salles de spectacle j'adore vivre l'envers du décor, discuter avec les artistes, chercher des solutions vous donner envie de venir ! Si vous avez des idées n'hésitez pas, je suis ouvert à toutes bonnes idées qui permet d'améliorer votre expérience GRRRANIT !

Bretonne d'origine la vie m'a menée à Belfort. J'ai découvert le GRRRANIT SN étudiante et y suis restée depuis...

Couteau Suisse (ou Breton !) du GRRRANIT SN, j'ai occupé différents postes qui me permettent aujourd'hui d'avoir une vision générale de l'activité du théâtre.

Aujourd'hui au service de l'action des projets du GRRRANIT SN, j'invente et met en place pour tous les publics des projets en lien avec notre programmation.

N'hésitez pas à me contacter pour inventer ensemble des rencontres artistiques marquantes.

Caroline DIET-GOBIN
Responsable du pôle extérieur -
action culturelle / billetterie
responsablepoleexterieur@
grrranit.eu

Le Bureau - Association Théâtre Granit

Yves MENAT - Président
Richard WHERLOCK - Vice-Président, directeur Ballet Theater Basel
Karim LOUESLATI - Trésorier
Didier HENRIET - Secrétaire
Merci aux membres du Conseil d'Administration



Alsacienne d'origine, je travaille depuis 2016 dans le spectacle vivant, en Communication puis dans les Relations Publiques. Diplômée d'une licence administration d'entreprise culturelle, mon immersion dans le monde du théâtre a été un hasard, puis s'est révélée comme une vocation. J'ai rejoint l'équipe il y a 1 an et demi, au pôle Résidences et Créations. Un travail "de l'ombre" de concert avec les artistes, parfois plus d'un an avant de voir le spectacle se jouer sur le plateau. Mon moment préféré ? Le calme avant la tempête : quand le théâtre est plongé dans l'accalmie absolue avant que le public arrive en nombre. Quel bonheur de voir ainsi son travail se concrétiser avec les artistes et le public !

Océane BOFFY
Chargée de production
et finances
production-finances@grrranit.eu



Jean-Luc HEDRICH
Responsable communication
responsablecommunication@
grrranit.eu

d'équipe

Originaire de Franche-Comté, à proximité de Belfort, j'ai effectué un DUT - Techniques de commercialisation dans cette belle ville avant de poursuivre mes études en école de communication à l'ISCOM à Strasbourg et Paris et de finaliser mon Master à Strasbourg à l'ECS. Revenu dans ma région natale après 3 ans d'expériences en entreprise de communication, j'ai eu l'opportunité de



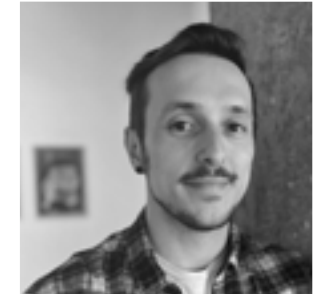
rejoindre le GRRRANIT Scène nationale en tant que chargé de communication en février 2020. Le domaine de la Culture m'était totalement inconnu jusqu'alors, donc je prend un grand plaisir à en découvrir chaque jour les tenants et aboutissants. Une expérience forte et motivante dans mon parcours, qui me permet de voir sur scène des artistes et des prestations magnifiques !

Romain HOLUBKO
Chargé de Communication
communication@grrranit.eu



Originaire du département voisin, j'ai commencé à travailler dans le domaine culturel en 2016 après l'obtention d'une licence en administration et production des musiques actuelles.

Dernier arrivé dans l'équipe du GRRRANIT SN, j'ai, avant le théâtre travaillé dans des salles de concert, une boîte de production Québécoise ou encore un musée d'art contemporain.



Après l'obtention de mon Baccalauréat en Littérature, j'ai suivi des études en Métiers des Arts et de la Culture à l'Université Gaston Berger de Saint-Louis au Sénégal. C'est là où j'ai eu mon premier master en Socio-anthropologie des arts. J'ai effectué plusieurs stages au Ministère de la Culture sénégalais : Direction cinématographique, Direction des arts et la Direction de l'orchestre nationale, là où j'ai décroché mon premier poste en tant qu'assistante de Direction. Je suis venue en France en 2018 pour un nouveau master en Histoire de l'art que j'ai décroché en 2020. Au GRRRANIT SN depuis quelques années, j'ai la chance de travailler en tant qu'attachée de direction et de billetterie.

Ngouille SECK
Attachée de Direction
attacheededirection@grrranit.eu

Ce que j'aime le plus dans mon métier ? Lorsque j'entends le public debout applaudir à la suite d'un spectacle qui demande plusieurs mois de préparation. Fier de ma région, je suis heureux de participer via la Scène Nationale de Belfort à la démocratisation de la culture !

Clément SIMON
Attaché de production et finances
attacheproduction-finances@
grrranit.eu

Retrouvez aussi Jean, Frédéric, Olivier,
et l'ensemble de l'équipe sur www.grrranit.eu



PUNK KILL ME PLEASE - Association culturelle VAN, Festival Danza in Rete-Teatro Comunale Città di Vicenza. Avec le soutien de l'espace de travail Centrale Fies_art, Teatro delle Rane. Avec la contribution de ResiDance XL - projets de lieux et de résidences pour les créations chorégraphiques action de l'Anticorpi XL - Réseau Jeune Danse. Auteur coordonné par l'arborato. - Teatro Dimora di Mondaino : Arteven/Festival Prospettiva Danza e Teatro, Centre de Résidence de la Toscane (Armunia - CapoTrave/Kilowatt), CSC Centro pour la scène contemporaine Bassano del Grappa, Santarcangelo dei Teatri.

TRAVERSES - Coproduction : CDN Théâtre Dijon Bourgogne ; Institut français du Luxembourg / Abbaye de neimënster; Le Vivat d'Armentières, scène conventionnée d'intérêt national pour l'art et la création; L'Entre-pont, lieu de création spectacle vivant pluri-disciplinaire, Nice. Avec le soutien de : Ville de Dijon / Région Bourgogne Franche-Comté / DRAC Bourgogne Franche-Comté, la Spedidam. Création : 21 mai 2021 - CDN Dijon Bourgogne.

SCOOOOOTCH ! - Coproduction : Théâtre de Grand Bleu, scène conventionnée de Lille Culture Commune, scène nationale du bassin minier Nova Villa : festival Mélimômes, Reims Créa, festival MOMIX, Kingersheim La Minoterie, scène conventionnée de Dijon Le Cube centre international de recherche et de création en théâtre pour l'enfance et la jeunesse, Montréal. Soutiens : Réseau Petits Bonheurs (QC) / Conseil des Arts de Montréal / Le CALQ (Conseil des Arts et des Lettres du Québec) DRAC et Région Hauts-de-France / Département du Pas-de-Calais, Ville de Lille / Institut Français.

UNE ILE FLOTTANTE - Création au Theater Basel en 2013, en tournée avec VIDY. Surtitres allemands par Elfriede JELINEK / droits de représentation à Rowohlt VERLAG. Surtitres français par Dóra KAPUSTA.

LE CHEVALIER ET LA DAME - Coproduction : La Maison - Nevers, Scène conventionnée Art en territoire, Le GRRRRANIT Scène nationale de Belfort.

L'AFFOLEMENT DES BICHES - Coproduction : Culture Commune Scène nationale du Bassin Minier du Pas de Calais, Le Théâtre d'Angoulême - Scène nationale, Le Théâtre Dijon Bourgogne - Centre Dramatique National, La Maison de la Culture d'Amiens - Pôle européen de création et de production, Le GRRRRANIT - Scène Nationale de Belfort, Le Channel, Scène nationale de Calais, Le Rayon vert, Scène conventionnée d'intérêt national Art en territoire de Saint Valéry en Caux. La compagnie Tourneboulé bénéficie du soutien du ministère de

la Culture et de la Communication DRAC Hauts de France au titre de l'aide à la compagnie conventionnée; de la Région Hauts-de-France, et du Département du Pas-de-Calais.

CATANIA CATANIA & ISOLA - Coproduction : Compagnie ECO ; Viagrande Studios ; Festival Bolzano Danza - Tanz Bozen ; Teatro Biondo Palermo ; Espace des Arts, Scène nationale de Chalon-sur-Saône / L'Archipel, Scène nationale de Perpignan - Soutiens : Ministère de la Culture et de la Communication - DRAC Hauts-de-France ; Région Hauts-de-France ; European Cultural Foundation ; MitOst ; Institut français Italia ; Fondazione Nuovi Mecenati ; Spedidam La compagnie ECO / Emilio Calcagno est soutenue par la Région Hauts-de-France et par le Ministère de la Culture et de la Communication - DRAC Hauts-de-France. Aide à la reprise du diptyque : Théâtre Molière scène nationale Archipel de Thau, le GRRRRANIT Scène nationale de Belfort.

DRACULA - Coproduction : Puppentheater Halle (DE), Théâtre Dijon Bourgogne - CDN - Avec le soutien de la DRAC Bourgogne Franche-Comté - Ministère de la Culture, la région Bourgogne Franche Comté, Kulturradet (NO), la Nef - Manufactures d'Utopies, Pantin, le CENTQUATRE Paris, le Théâtre des Quartiers d'Ivry - Centre Dramatique National du Val-de-Marne et le Théâtre aux Mains Nues, Paris. Merci à Polina BORISOVA pour la création du poster.

LA DEFENSE DEVANT LES SURVIVANTS - Soutiens : Césaire - Centre national de création musical de Reims ; le KunstCentrum BUDA de Courtrai ; Théâtre l'Echangeur - Bagnolet. Avec l'aide du ministère de la Culture - Direction régionale des affaires culturelles d'Île-de-France, du Fonds SACD Musique de scène et de la ville de Bagnolet. Avec la participation artistique du Jeune théâtre national et avec le soutien du Fonds d'insertion pour Jeunes Artistes Dramatiques, D.R.A.C. et Région SUD. Une phase de recherche a été effectuée dans le cadre du projet Open Access - Experimenting with performing arts and transmedia creation (Agreement number : 2018 - 18 18 / 001 - 001), dans le cadre du programme Creative Europe de l'Union Européenne. Cette phase a bénéficié de l'aide au développement du DICREAM (CNC).

PETIT PAYS - Coproduction : Châteaullon-Liberté - Scène nationale de Toulon, Théâtre des Quartiers d'Ivry - CDN du Val de Marne, La Criée - Théâtre national de Marseille, l'Atrium - scène nationale de la Martinique, Théâtre Montansier/Versailles, Les Célestins - Théâtre de Lyon, GRRRRANIT - Scène nationale de Belfort/France, Le Pôle Arts de la scène - Friche Belle de Mai (Marseille). Partenaire diffusion : MC2

Grenoble - Scène nationale, Le Cratère - scène nationale d'Alès, Le Figuier Blanc (Argenteuil), La Faiencerie (Creil)

LIKE ME - Production : La Compagnie dans l'arbre. Coproduction : La Passerelle (Rixheim - 68), Le Boulon, CNAREP (Vieux Condé - 59), La Barcarolle, EPPC spectacle vivant Audomarois (Saint-Omer 62) Création financée avec l'aide de la DRAC Hauts-de-France, la Région Hauts-de-France, le Conseil Départemental du Pas-de-Calais, la Ville de Lille, la Communauté d'Agglomération Béthune Bruay Artois Lys Romane. Avec le soutien du Grand Bleu, scène conventionnée d'intérêt national Art, Enfance et Jeunesse (Lille - 59), du Théâtre Jean Arp (Clamart - 92), de La Manekine (Pont Sainte-Maxence - 60) et du Théâtre Municipal Berthelot Jean Guerrin de la Ville de Montreuil (93).

CHAIR ET OS - Coproduction : L'Espace des Arts / Scène Nationale Chalon-sur-Saône, L'Agora / Pôle National Cirque Boulaçac - Aquitaine, Cirque Jules Verne / Pôle National Cirque et Arts de la Rue - Amiens / La Maison / Scène conventionnée Art en Territoire - Nevers / Centro di produzione blucinQue Nice- Turin, ARCHAOS / Pôle National Cirque - Marseille / Le GRRRRANIT Scène Nationale. Aide à la résidence : Plateforme 2 Pôles Cirque en Normandie / La Brèche à Cherbourg Soutien Le Prato / Pôle National Cirque Lille.

LE PETIT GARDE ROUGE - Coproduction : MC93-Maison de la Culture de Seine-Saint-Denis, Spazio Culturale Notale Rochiccioli de Carghiese, La Ferme du Buisson-scène nationale de Marne-la-Vallée, Maison de la Culture d'Amiens-Pôle européen de création et de production. Construction décor par les ateliers de la MC93. Compagnie soutenue par la Collectivité de Corse et la Ville d'Ajaccio. Avec le soutien de La Ménagerie de Verre, dans le cadre du StudioLab et de la SPEDIDAM.

CAR/MEN - Création : Compagnie La Feuille d'Automne. Coproduction : Victor Bosch-Lling music / Quartier Libre Productions : Le Théâtre de la Coupole de Saint Louis/Alsace - Le Quai des Arts - Relais Culturel Régional à Argentan, KLAP Maison pour la danse à Marseille (résidence de finalisation 2019). Avec le soutien de : L'Orange Bleue - espace culturel d'Éaubonne - L'Espace Michel Simon de Noisy-le-Grand - Micadanses / résidence d'accompagnement spécifique - Remerciements à Marc Piera.

AUCUNE IDÉE - Production : Théâtre Vidy-Lausanne. Coproduction : Festival d'Automne Théâtre de la Ville, Paris-Temporada Alta, Festival international de Catalunya Giron/Salt - TANDEM Scène nationale - Fondazione Campania dei Festival, Campania Teatro Festival - Mail-

lon, Théâtre de Strasbourg, scène européenne - Théâtre National de Nice - CDN Nice Côte d'Azur - Le Manège, scène nationale-Maubuge. Avec le soutien de : Pro Helvetia, Fondation Suisse pour la Culture - Fondation Française Champoud.

HAROLD THE GAME - Soutiens : Lillico Scène de territoire Enfance et Jeunesse à Rennes, The Egg Theatre à Bath (UK), L'Institut Français dans le cadre de la convention avec la ville de Rennes et Rennes Métropole, le Tas de Sable - Ches Panses Vertes centre des arts de la marionnette missionné par le Ministère de la Culture et de la Communication au titre de copagnonnage marionnette, Théâtre Firmin Gémier / La Piscine à Châtenay-Malabry. Remerciements : L'Intervalle à Noyal sur Vilaine, Le Bob Théâtre est conventionné par le Ministère de la Culture - DRAC de Bretagne. Il bénéficie du soutien de la Région Bretagne, du Département d'Ille-et-Vilaine et de la Ville de Rennes.

PRENEZ GARDE A SON PETIT COUTEAU - Coproduction : Le Moulin du Roc, scène nationale à Niort / Le Channel, scène nationale de Calais. Résidence de création - Le Montfort. La compagnie l'Heure Avant l'Aube bénéficie de l'aide à la création de la DRAC des Hauts-de-France, l'aide à l'émergence de la Région Hauts-de-France, l'aide à la création du département de l'Oise, l'aide à la captation de l'ADAMI et l'aide de la SPEDIDAM. Avec le soutien du CENTQUATRE-PARIS et du Théâtre Sorano. Et le concours de La Girandole, Lilas en scène, la rOUSSe, lieu de résidence et de création partagée à Niort, et de Léa Couqueberg - Formica productions.

LA QUESTION - Coproduction : Théâtre National de Strasbourg / Fonds de Dotation du Quartz, Scène Nationale de Brest / L'Archipel, scène de territoire pour le théâtre, Fouesnant-Les-Glehan / Théâtre du Pays de Morlaix / Le GRRRRANIT SN. Avec le soutien de : DRAC Bretagne / Région Bretagne / Rennes métropole. Et la participation de : Théâtre de la Cité, CDN Toulouse-Occitanie / Théâtre National de Bretagne. **SOLITUDE S** - Coproduction : Les Scènes du Jura - Scène Nationale du Jura / Cirque Jules Verne - Le Hangar Pôle National Cirque - Amiens /

CirQ'ónflex - Plateforme pour le cirque actuel Dijon / Les Ateliers du Milieu - Atelier de fabrique artistique - Un air artistique écosolidaire. En recherche de coproducteurs/trices. Résidences & soutiens : Les Scènes du Jura - Scène Nationale du Jura / Cirque Jules Verne - Le Hangar Pôle National Cirque - Amiens / CirQ'ónflex - Plateforme pour le cirque actuel Dijon / La Ville de Langres / La Ferme d'Aulot / L'Essieu du Batut - Atelier de fabrique artistique / Les Ateliers du Milieu - Atelier de fabrique artistique - Une air artistique écosolidaire / Le moulin de Boigny - lieu dédié à la création artistique et contemporaine.

WOMEN WEAVE THE LAND - Coproduction : Les Scènes du Jura, Scène nationale / L'Azimut, Antony - Châtenay-Malabry / CirQ'ónflex, plateforme pour le cirque actuel à Dijon / Le Théâtre de Rungis. / La Cascade, Pôle National Cirque - Ardèche / La Transverse, Espace de création, Corbigny. Résidences & soutiens : Cirque Jules Vernes, Pôle National des arts du cirque et de la rue d'Amiens / Les Scènes du Jura, Scène nationale / Théâtre Mansart, Dijon / La Transverse, Espace de création, Corbigny / CirQ'ónflex, plateforme pour le cirque actuel à Dijon / Le Mans fait son cirque, Pôle régional cirque, Le Mans / La Cascade, Pôle National Cirque - Ardèche / Le Théâtre de Rungis / Le Théâtre de Châtillon / DRAC Bourgogne-Franche-Comté, Plan de relance.

CRÉDITS PHOTO :

Tous les visuels de spectacles ont été pris en photo par ©Grégory Tachet dans différents lieux du Territoire de Belfort (retrouvez la liste en page 180)

LEAPS OF FIRE : © Compagnie Games with Flames - ANTONIA SCENES DE CORPS ET D'ESPRIT : © Antonia DE RENDINGER - CHILE DESPERTO : © Gary GO - MOVIMENTALE : © Sabrina CIRILLO - PINOCCHIO : © Adobe Stock - PUNK KILL ME PLEASE : © Elisa NOCENTINI - DISCO KIDS : © Adobe Stock - VIVE LE SPORT ET SES PETITS SECRETS : © Ch.VOOTZ - U-TOPIC TRIO : © Lucile BERGER - ROMANTIC DISASTER : © Romantic Disaster / Madalena REVERSA - SAMA : © Lisa GODEAU, © Adobe Stock, © GRRRRANIT SN - TRAVERSES : © Cie

Grenier Neuf - SCOOOOOTCH ! : © Frédéric IOVINO - ANKKH : © ANKKH - KLUB TAIGA : © Martina LEO - MILONGA DANS TES BRAS : © Lionel PAGES - UNE ILE FLOTTANTE : © Simon HALLSTROM - BESTEMMIA D'AMORE : © Titti FABOZZI - PIETAS : © Sabrina CIRILLO - LE CHEVALIER ET LA DAME : © Compagnie la Maison - SC NEVERS - MARIE MAILLARD UNIT 2301 : © Marie MAILLARD - L'AFFOLEMENT DES BICHES : © Jeanne ROUALET - CATANIA CATANIA - L'ISOLA : © Eco2 - NEAPOLIS ENSEMBLE : © Marc PERRIN-LISMONDE - DRACULA : © Cie Plexus Polaire - LA FOLIE D'ORLANDO : © Opera dei Pupi - NATALE IN CASA CUIPIELLO : © Sabrina CIRILLO - LA DEFENSE DEVANT LES SURVIVANTS : © Cie Pétrole - CORDE.RAIDE : © Atelier Poste 4 - PETIT PAYS : © Jason R.WARRREN - LIKE ME : © Kalimba - LA NUIT DU GRRRRANIT : © Adobe stock - CHAIR ET OS : © Christophe REYNAUD DE LAGE - CABARET COLETTE : © Sabrina CIRILLO - LE PETIT GARDE ROUGE : © Huma ROSENITALSKI - CAR/MEN : © Michel CAVALCA - AUCUNE IDÉE : © Julie MASSON - KEYVAN CHEMIRANI & THE RHYTHM ALCHEMY : © Rémi HOSTEKIND - HAROLD : THE GAME : © Virginie MEIGNE - PRENEZ GARDE A SON PETIT COUTEAU : © Bénédicte KARYOTIS - VIVA ITALIA : © Koupo KIKKAS - LA PAUSE ROSSINI : © Grégory TACHET - FOLCAST : © Folcast - «JE ME SUIS REGALE» : © Le Courrier de l'Eure - LES RITALS : © Denis VASE - MACHOIRE D'ANE ET TOTEMS : © Michel KURST - LA QUESTION : © NoMadMusic - TOTEMS EN CHAISE LONGUE : © Michel Kurst - BOYS DON'T CRY : © Olivier SOULIE - ONCLE VANIA : © Marie LIEBIG - NOUS SOMMES LE VENT : © Compagnie Equinoctis - PIERRE ET LE LION : © Loïc SALFATI - SOLITUDE.S + WOMEN WEAVE THE LAND : © Mathéo EVEN - LANCÉMENT DE SAISON : © Grégory TACHET - CONCERT RRRRAP ET ELECTRRRO : © LCA AGENCY - Photo p183, p187-188 © Adobe Stock.

LION :)


Directrice de la publication : Eleonora ROSSI

Rédaction des textes : Caroline DIET-GOBIN, Jean-Luc HEDRICH, Romain HOLUBKO, Eleonora ROSSI, Adrien THERBY et les artistes.

Coordination : Jean-Luc HEDRICH et Romain HOLUBKO

Conception graphique : papiersbavards.com

Imprimé par l'Imprimerie Schraag à Belfort en 8000 exemplaires en juin 2022. Sous réserve d'erreur d'impression ou de composition. Photos non contractuelles. Programme sous réserve de modifications.

Ne pas jeter sur la voie publique 

 IMPRIMERIE



N° licences L-D-19-1659 / L-D-19-1660 / L-D-19-1661 / L-D-19-1869 et Siret 778 715 375 00037



Découvrez la saison 22-23
complète sur www.grrranit.eu

bulletin d'achat de places saison 22-23

nouveaux
tarifs
+ simples
p.98

Complétez ce document, découpez la page et venez nous voir !

PERSONNE 1

Mme M.
Nom
Prénom
Adresse
Code postal
Ville
Date naissance
Téléphone
Mail

Vous êtes :
 Agriculteur.trice Profession libérale
 Artisan.e, commerçant.e
 Profession médicale, paramédicale
 Employé.e, ouvrier.ère
 Cadre, chef.fe d'entreprise
 Retraité.e Enseignant.e*
 En recherche d'emploi
 Scolarisé.e (Enseignant.e.s, scolarisé.e.s : précisez votre établissement scolaire ou université :

PERSONNE 2

Mme M.
Nom
Prénom
Adresse
Code postal
Ville
Date naissance
Téléphone
Mail

Vous êtes :
 Agriculteur.trice Profession libérale
 Artisan.e, commerçant.e
 Profession médicale, paramédicale
 Employé.e, ouvrier.ère
 Cadre, chef.fe d'entreprise
 Retraité.e Enseignant.e*
 En recherche d'emploi
 Scolarisé.e (Enseignant.e.s, scolarisé.e.s : précisez votre établissement scolaire ou université :

| SPECTACLES | PAGES | LIEUX | DATES | TARIFS | | |
|--|-------|----------|------------------------------------|------------------|---------------------|------------------|
| ANTONIA SCÈNES DE CORPS ET D'ESPRIT | 59 | GRRR | sam 1 ^{er} oct 20h | Liberté | ...x 18€ | ...x 11€ ...x 8€ |
| MOVIMENTALE avec DJ Set le Dimanche | 63 | GRRR | sam 8 oct 14h dim 9 oct 14h | Intrépide | | ...x 10€ |
| PINOCCHIO | 65 | GRRR | sam 15 oct 16h | Liberté | ...x 18€ | ...x 11€ ...x 8€ |
| PUNK KILL ME PLEASE | 67 | COO | jeu 20 oct 20h | Liberté | ...x 18€ | ...x 11€ ...x 8€ |
| DISCO KIDS | 69 | COO | sam 12 nov 15h | Trottinette | | ...x 6€ |
| VIVE LE SPORT ET SES PETITS SECRETS | 71 | GRRR | ven 18 nov 20h | Granit | ...x 25€ | ...x 18€ |
| ROMANTIC DISASTER | 75 | GRRR | ven 25 nov 20h | Liberté | ...x 18€ | ...x 11€ ...x 8€ |
| SAMÁ' LA LUMIÈRE EXILÉE | 79 | MDP | mar 29 nov 20h | Granit | ...x 25€ | ...x 18€ |
| TRAVERSES | 83 | COO | sam 3 déc 20h | Liberté | ...x 18€ | ...x 11€ ...x 8€ |
| SCOOOOOTCH ! | 87 | GRRR | lun 5 déc 18h30 | Trottinette | | ...x 6€ |
| ANKKH | 89 | COO | ven 9 déc 20h | Intrépide | | ...x 10€ |
| KLUB TAIGA | 91 | GRRR | jeu 15 déc 20h | Liberté | ...x 18€ | ...x 11€ ...x 8€ |
| MILONGA DANS TES BRAS ASTOR PIAZZOLLA | 95 | MDP | mar 10 janv 20h | Granit | ...x 25€ | ...x 18€ |
| UNE ÎLE FLOTTANTE | 97 | Filature | mer 11 janv 20h | Granit Bus AR | ...x 25€ ...x 5€ | ...x 18€ |
| BESTEMMIA D'AMORE | 99 | GRRR | Ven 13 janv 20h | Liberté | ...x 18€ | ...x 11€ ...x 8€ |
| PIETAS | 101 | COO | Lun 16 janv 20h mar 17 janv 20h | Liberté | ...x 18€ | ...x 11€ ...x 8€ |
| LE CHEVALIER ET LA DAME | 103 | MDP | Jeu 19 janv 20h | Granit | ...x 25€ | ...x 18€ |
| L'AFFOLEMENT DES BICHES | 107 | GRRR | mar 24 janv 20h | Liberté | ...x 18€ | ...x 11€ ...x 8€ |
| Dyptique danse CATANIA CATANIA & ISOLA | 109 | MDP | sam 28 janv 20h | Granit | ...x 25€ | ...x 18€ |
| NEAPOLIS ENSEMBLE | 111 | GRRR | mer 1 fév 20h | Liberté | ...x 18€ | ...x 11€ ...x 8€ |
| DRACULA | 113 | GRRR | sam 4 fév 20h | Liberté | ...x 18€ | ...x 11€ ...x 8€ |
| LA FOLIE D'ORLANDO | 115 | GRRR | mar 7 fév 20h | Liberté | ...x 18€ | ...x 11€ ...x 8€ |
| NATALE IN CASA CUIELLO | 117 | GRRR | sam 11 fév 20h | Liberté | ...x 18€ | ...x 11€ ...x 8€ |

| | | | | | | | |
|---------------------------------------|-----|---------------|-------------------|----------------------------|---------|---------|---------|
| LA DÉFENSE DEVANT LES SURVIVANTS | 119 | GRRR | jeu 23 fév 20h | Liberté | ...x18€ | ...x11€ | ...x8€ |
| CORDE RAIDE | 121 | GRRR | mar 28 fév 20h | Liberté | ...x18€ | ...x11€ | ...x8€ |
| PETIT PAYS | 123 | GRRR | ven 3 mars 20h | Granit | ...x25€ | ...x18€ | |
| LIKE ME | 125 | Hors les murs | lun 6 mars 20h | Liberté | ...x18€ | ...x11€ | 8€...x |
| NUIT DU GRRRANIT | 127 | GRRR | mer 8 mars 20h | Intrépide | | | 10€ |
| CHAIR & OS | 129 | GRRR | ven 10 mars 20h | Liberté | ...x18€ | ...x11€ | ...x8€ |
| CABARET COLETTE | 131 | GRRR | mar 14 mars 20h | Liberté | ...x18€ | ...x11€ | ...x8€ |
| LE PETIT PETIT GARDE ROUGE | 133 | MDP | jeu 16 mars 20h | Liberté | ...x18€ | ...x11€ | ...x8€ |
| CAR/MEN | 135 | MDP | dim 19 mars 17h | Granit | ...x25€ | ...x18€ | |
| AUCUNE IDÉE | 137 | MDP | mer 22 mars 20h | Granit | ...x25€ | ...x18€ | |
| | | | jeu 23 mars 20h | Granit | ...x25€ | ...x18€ | |
| KEYVAN CHEMIRANI & THE RHYTHM ALCHEMY | 139 | GRRR | sam 25 mars 20h | Liberté | ...x18€ | ...x11€ | ...x8€ |
| HAROLD THE GAME | 141 | COO | mar 28 mars 20h | Liberté | ...x18€ | ...x11€ | ...x8€ |
| PRENEZ GARDE À SON PETIT COUTEAU | 143 | GRRR | jeu 30 mars 20h | Liberté | ...x18€ | ...x11€ | ...x8€ |
| VIVA ITALIA ! TEDI PAPA VRAMI | 145 | MDP | mar 4 avril 20h | Granit | ...x25€ | ...x18€ | |
| FOLCAST | 149 | GRRR | ven 7 avril 20h | Liberté | ...x18€ | ...x11€ | ...x8€ |
| «JE ME SUIS RÉGALÉ» | 151 | GRRR | mar 25 avril 20h | Liberté | ...x18€ | ...x11€ | ...x8€ |
| LES RITALS | 153 | GRRR | jeu 27 avril 20h | Liberté | ...x18€ | ...x11€ | ...x8€ |
| DISCO KIDS | 157 | COO | sam 29 avril 15h | Trottinette | | | ...x6€ |
| MÂCHOIRE D'ÂNE ET TOTEMS | 159 | GRRR | sam 6 mai 16h | Liberté | ...x18€ | ...x11€ | ...x8€ |
| | | | sam 6 mai 20 h | Liberté | ...x18€ | ...x11€ | ...x8€ |
| | | | sam 6 mai 00 h | Liberté | ...x18€ | ...x11€ | ...x8€ |
| LA QUESTION | 161 | GRRR | jeu 11 mai 20h | Liberté | ...x18€ | ...x11€ | ...x8€ |
| | | | ven 12 mai 20h | Liberté | ...x18€ | ...x11€ | ...x8€ |
| ONCLE VANIA | 169 | MDP | ven 26 mai 20h | Granit | ...x25€ | ...x18€ | |
| PIERRE ET LE LION OP.248 | 173 | GRRR | ven 9 juin 19h | Trottinette | | | ...x6€ |
| SOLITUDE.S + WOMEN WEAVE THE LAND | 175 | Hors les murs | sam 10 juin 18h | Liberté | ...x18€ | ...x11€ | ...x8€ |
| LANCERMENT SAISON 23/24 | 177 | GRRR | ven 16 juin 19h30 | Réservez déjà vos places ! | | | |
| CONCERT RRRAP & ÉLEC-TRRRO | 179 | GRRR | mer 21 juin 20h | Intrépide | | | ...x10€ |

MODE DE PAIEMENT : chèque prélèvements espèce,
 CB chèques culture chèques vacances

SOUS-TOTAL

TOTAL

Offre de fidélité :
1 spectacle offert
pour 8 spectacles
différents achetés.
 (Nouveaux tarifs voir page 98)

Entre
16 et 25 ans ?
 Vous pouvez payer vos places avec :
 PASS CULTURE
 CHECK CULTURE Belfort
 CARTE AVANTAGES JEUNES

Prélèvement
 SEPA
 disponible
 à l'accueil et
 sur notre site
grrranit.eu

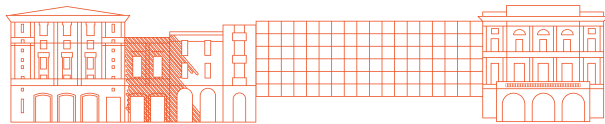
bulletin
d'achat
de places
saison
22-23

nouveaux
tarifs
+ simples
p.98



Découvrez la saison 22-23
 complète sur www.grrranit.eu

GRRANIT



SCÈNE NATIONALE

BELFORT FRANCE
DIRECTION ELEONORA ROSSI

f + i + y + t : @grrranit_sn

nouveaux
tarifs
+ simples
p.98

POUR ACHETER VOS PLACES :

Rendez-vous au théâtre : 1, Faubourg de Montbéliard à Belfort
(mer-sam 14h-18h - hors exceptions voir sur grrranit.eu) + 1h avant chaque représentation
Contactez la billetterie : +33 (0)3 84 58 67 67 + reservation@grrranit.eu

www.grrranit.eu

